



ENTSCHEIDERFABRIK

Thema:

Mit der SONAL-Technologie Prozesse und Fälle mit allen Varianten managen und ausführen

„Krankenhaus-Erfolg durch optimalen IT-Einsatz“



kiwiw Systems GmbH
Segeberger Chaussee 275
22851 Norderstedt (bei Hamburg)

- gegr. 2013 als Spin-Off aus der CharismaTeam GmbH (gegr. 2002)
- Geschäftsprozessmodellierung und –ausführung (BPMS), Prozessmanagement, Entwicklung von Software-Lösungen für branchen- und kundenspezifische Geschäftsabläufe
- wissenschaftl. Zusammenarbeit mit Prof. Allweyer, Prof. Jablonski und Prof. Melcher (ISO 9001:2015)
- Branchen: ÖV, Universitäten, Healthcare, Maschinen-Vermietung, Maschinenbau



Agenda

ENTSCHEIDERFABRIK

- Herausforderungen / Problemstellungen
- Aufgabenstellung / Ziele
- Lösung
- Zusammenfassung und Fazit
- Ausblick



Agenda

- Herausforderungen / Problemstellungen
- Aufgabenstellung / Ziele
- Lösung
- Zusammenfassung und Fazit
- Ausblick



- Patientenaufnahmezentrum
 - Steuerung von Elektivpatienten zum richtigen (nächsten) Behandlungsschritt bzw. Termin
 - Über 1000 Kontakte/Monat
 - Zentrales Aufnahmezentrum für 5 Kliniken
- Problem:
 - Personal in Aufnahmezentrum überlastet
 - daraus folgende Fehler bei der Terminvergabe
 - intensive Kenntnis von Prozessen und Fachkenntnisse beinahe unerlässlich



Agenda

ENTSCHEIDERFABRIK

- Herausforderungen / Problemstellungen
- Aufgabenstellung / Ziele
- Lösung
- Zusammenfassung und Fazit
- Ausblick



Aufgabenstellung / Ziele

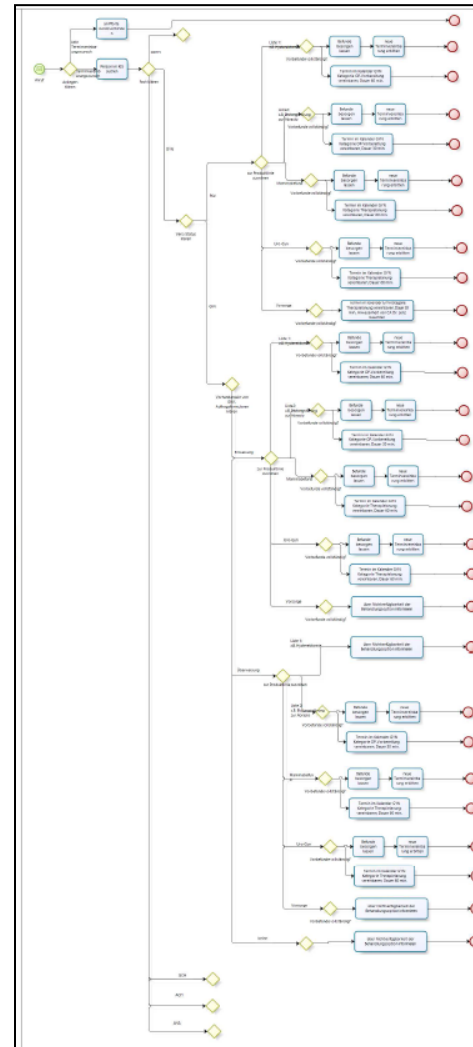
ENTSCHEIDERFABRIK

- Aufgabenstellung/Ziele:
 - zentrale Steuerung der Patientenaufnahme
 - Abbildung sämtlicher möglicher Varianten
 - Hilfsmittel für Patientenaufnahmezentrum
 - Fehlervermeidung/-minimierung bei der Terminvergabe
 - Entlastung für Aufnahmepersonal
 - Reduzierung der Kompetenzanforderungen an Aufnahmepersonal

Aufgabenstellung / Ziele

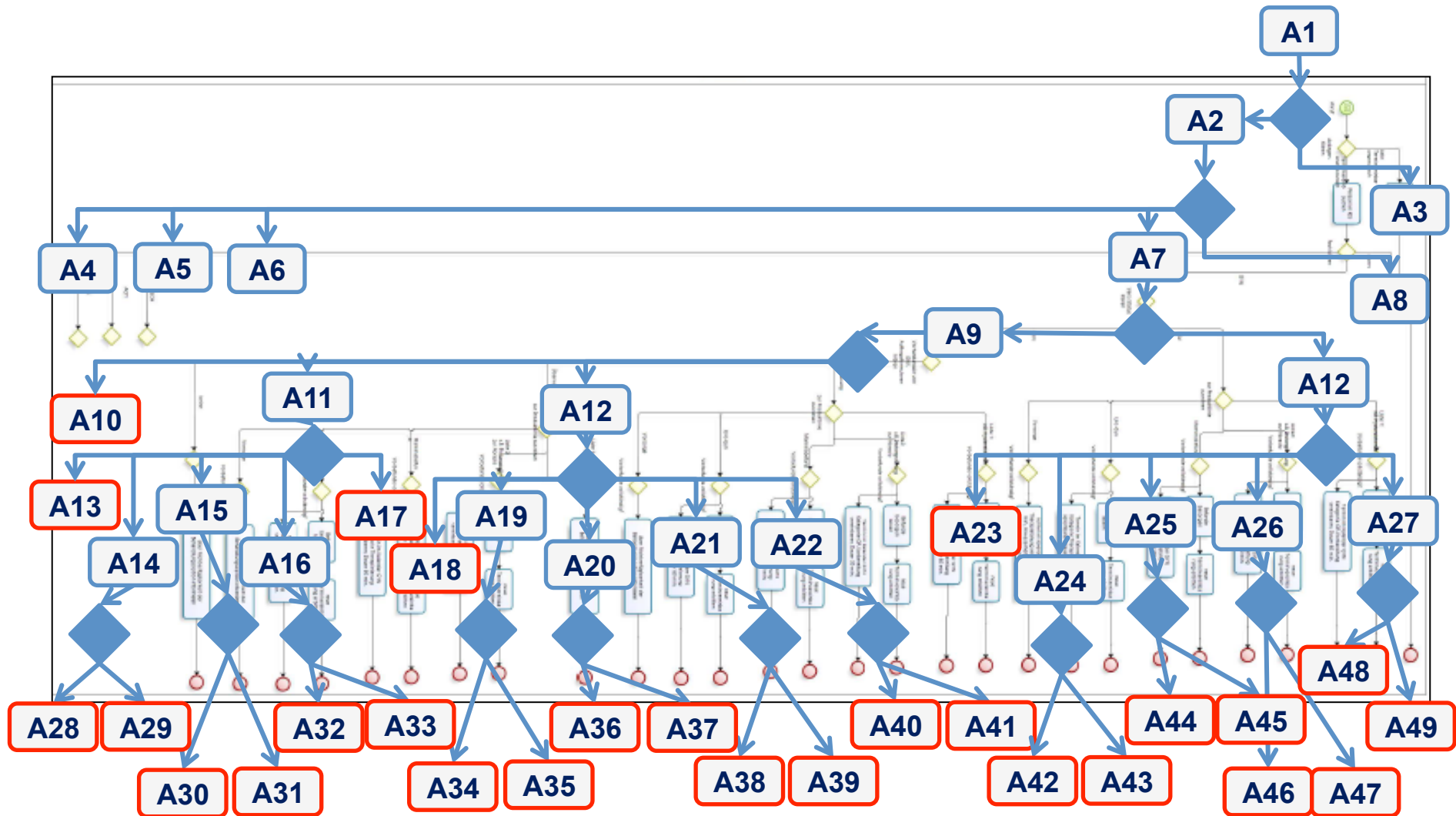
ENTSCHEIDERFABRIK

- Ausgangssituation: Prozessstapete mit Gateways und unüberschaubarer Variantenvielfalt



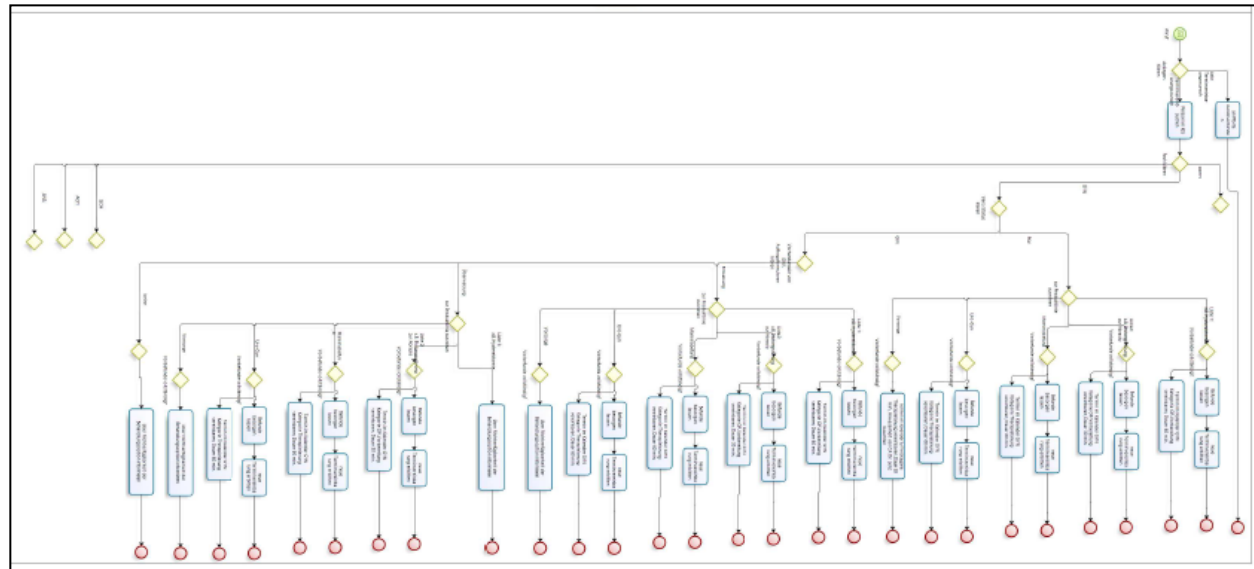
Aufgabenstellung / Ziele

ENTSCHEIDERFABRIK



- Problem:
 - Variantenvielfalt konnte in der Sequenzmodellierung nicht aufgefangen werden

Beispiel:
 $27 \cdot 5 = 135$
 Varianten
 (bei absoluter
 Ablaufkonformität)

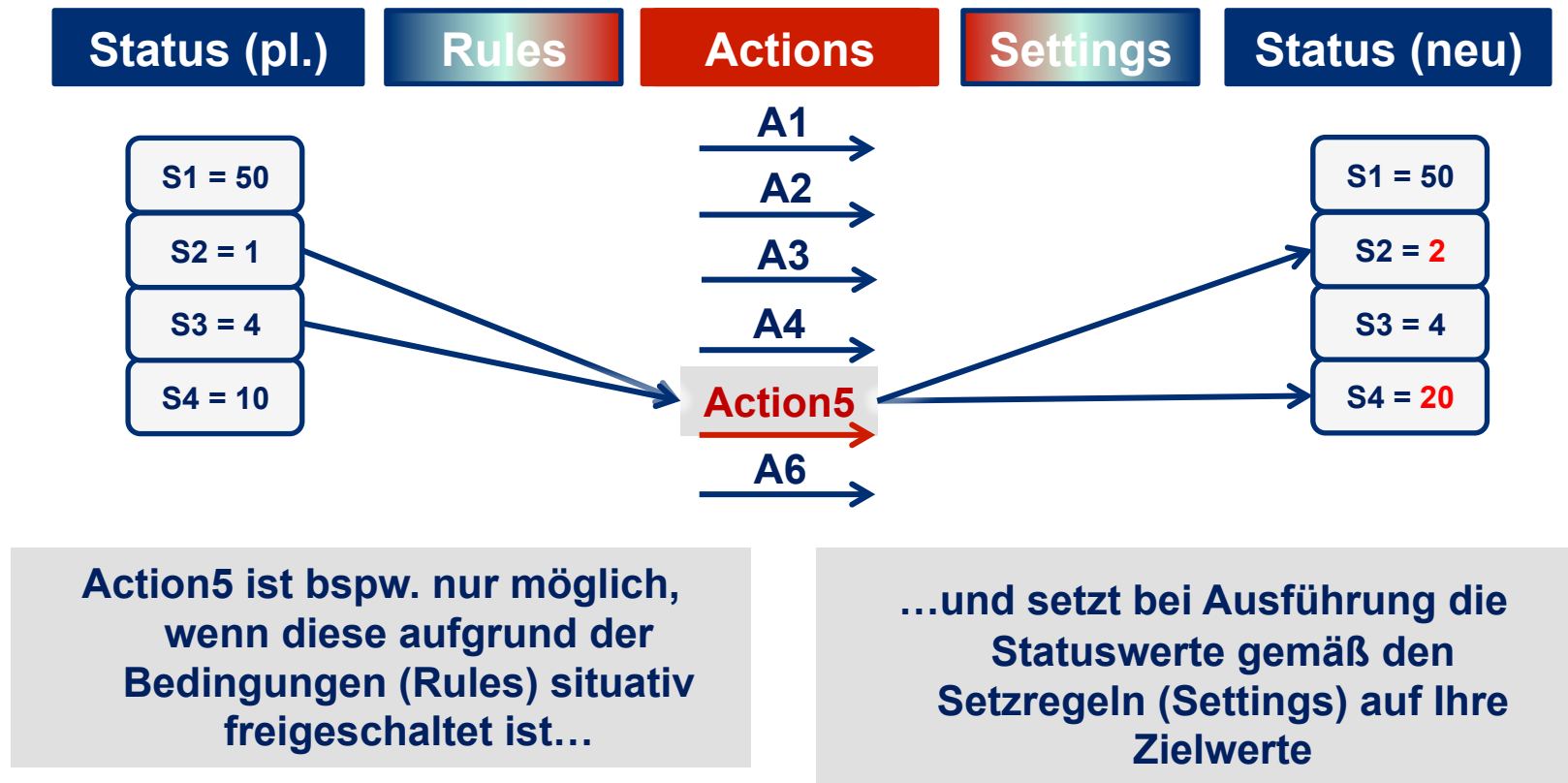




Agenda

- Herausforderungen / Problemstellungen
- Aufgabenstellung / Ziele
- Lösung
- Zusammenfassung und Fazit
- Ausblick

- statusgesteuerter Prozessablauf: SONAL-Technologie (PAT.pending)





- Statusanzeige liefert unmittelbar Ergebnis und nächsten Arbeitsschritt

The screenshot displays a software interface for project management. At the top, there are tabs for 'Details', 'Aktionauswahl', 'Beteiligte', and 'Wiedervorlagen'. The 'Details' tab is active, showing project information for 'Terminvereinbarung St. Marien'. Below this, there are input fields for 'Projektname', 'Aktzeichen', 'Projektsynonym', and 'Projektzusatz'. To the right, a box indicates 'Einweisung fehlt' and provides a description: 'Termin für GYN OP-Vorbereitung für stationäre Hysterektomie in den nächsten 4 Wochen vereinbaren'. Below the input fields, there are buttons for 'Übersicht', 'Statushistory anzeigen', and 'Speichern'. The main part of the interface is a table with the following columns: 'editierbar', 'Kategorie', 'Zeitpunkt', 'Status', 'Aktion', 'Benutzer', 'Beschreibung', and 'Anzahl Dokumente'. The table contains four rows of workflow actions.

editierbar	Kategorie	Zeitpunkt	Status	Aktion	Benutzer	Beschreibung	Anzahl Dokumente
	Workflow	2015-10-09 14:05:05	●	Patientenkontakt	Rosenow	Patientenkontakt	0
	Workflow	2015-10-09 10:15:43	●	Prozessstart	Rosenow		0
	Workflow	2015-10-05 21:37:46	●	Terminvereinbarung	Rosenow		0
	Workflow	2015-10-05 21:37:11	●	Patientenkontakt	Rosenow	Patientenkontakt	0



Lösung

ENTSCHEIDERFABRIK

Firma	Projekt
St. Marien- und St. Annastiftskrankenhaus	Terminvereinbarung St. Marien[]

Details **Aktionsauswahl** Beteiligte Wiedervorlagen

Context ändern

Einweisung fehlt	
Termin für GYN OP-Vorbereitung für stationäre Hysterektomie in den nächsten 4 Wochen vereinbaren	

- Projektbezogen**
- Workflow**
- Prozesstart
 - **Patientenkontakt**
 - Termin Erstkontakt Bru
 - Termin Befundbespred
 - Termin Erstkontakt Sek
 - GYN OP-Vorbereitung
 - GYN Urogyn/BB
 - GYN Privat
 - GYN Allgemein
 - Terminvereinbarung Ha

Aktion

[Patientenkontakt]

Sei eff

Klinik

Patientenname

Versicherungsstatus

Produktlinie ORTH

Kommentar

Formular

Patientenkontakt

Orthopädie

PKV

ORTH OP-Vorbereitung vorstationär

Überweisung vorhanden

Speichern

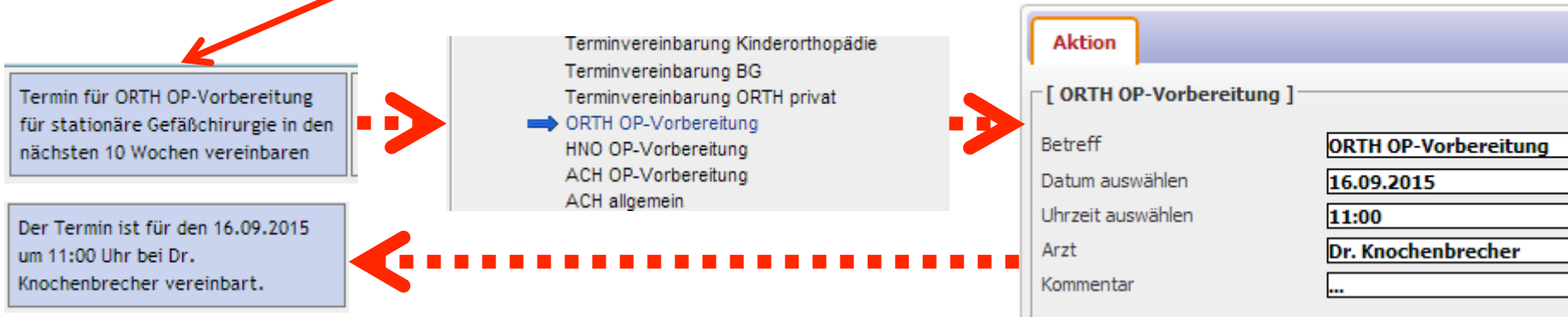
Details Aktionsauswahl Beteiligte Wiedervorlagen

Projekttyp: Terminvereinbarung St. Marien
 Projektname:
 Aktenzeichen:
 Projektsynonym:
 Projektzusatz:

editierbar	Kategorie	Zeitpunkt	Status	Aktion	Benutzer	-	
	Workflow	2015-09-16 12:33:26		Patientenkontakt	Langer		Patientenkontakt

Einweisung fehlt

Termin für ORTH OP-Vorbereitung für stationäre Gefäßchirurgie in den nächsten 10 Wochen vereinbaren





Agenda

ENTSCHEIDERFABRIK

- Herausforderungen / Problemstellungen
- Aufgabenstellung / Ziele
- Lösung
- Zusammenfassung und Fazit
- Ausblick



- Mit Hilfe der SONAL-Technologie konnte die Variantenvielfalt der komplexen situativen Terminvereinbarung in der Patientenaufnahme gelöst werden
- Anbindung weiterer Kliniken problemlos möglich
- Fehlerminimierung bei der Terminvergabe durch statusgesteuerten Prozessablauf
- Personallastung insbesondere im Pflegebereich
- Optimierung der Terminplanung



Agenda

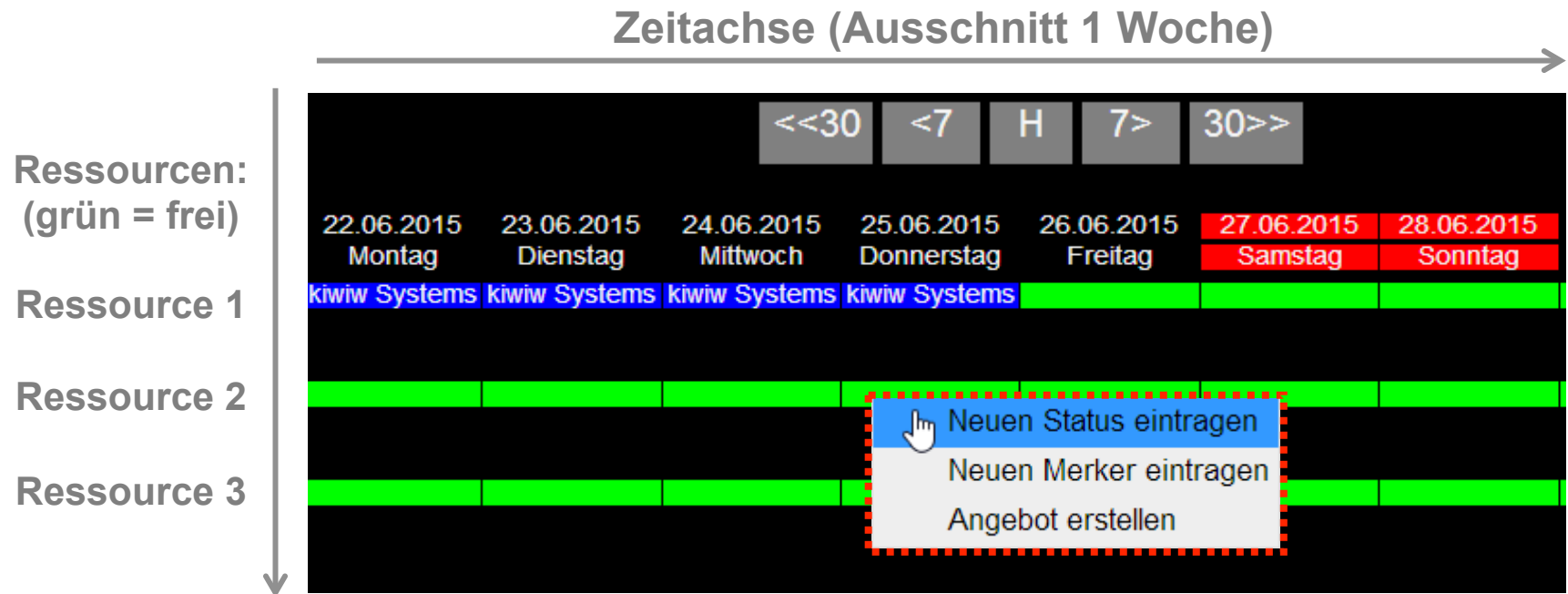
- Herausforderungen / Problemstellungen
- Aufgabenstellung / Ziele
- Lösung
- Zusammenfassung und Fazit
- **Ausblick**



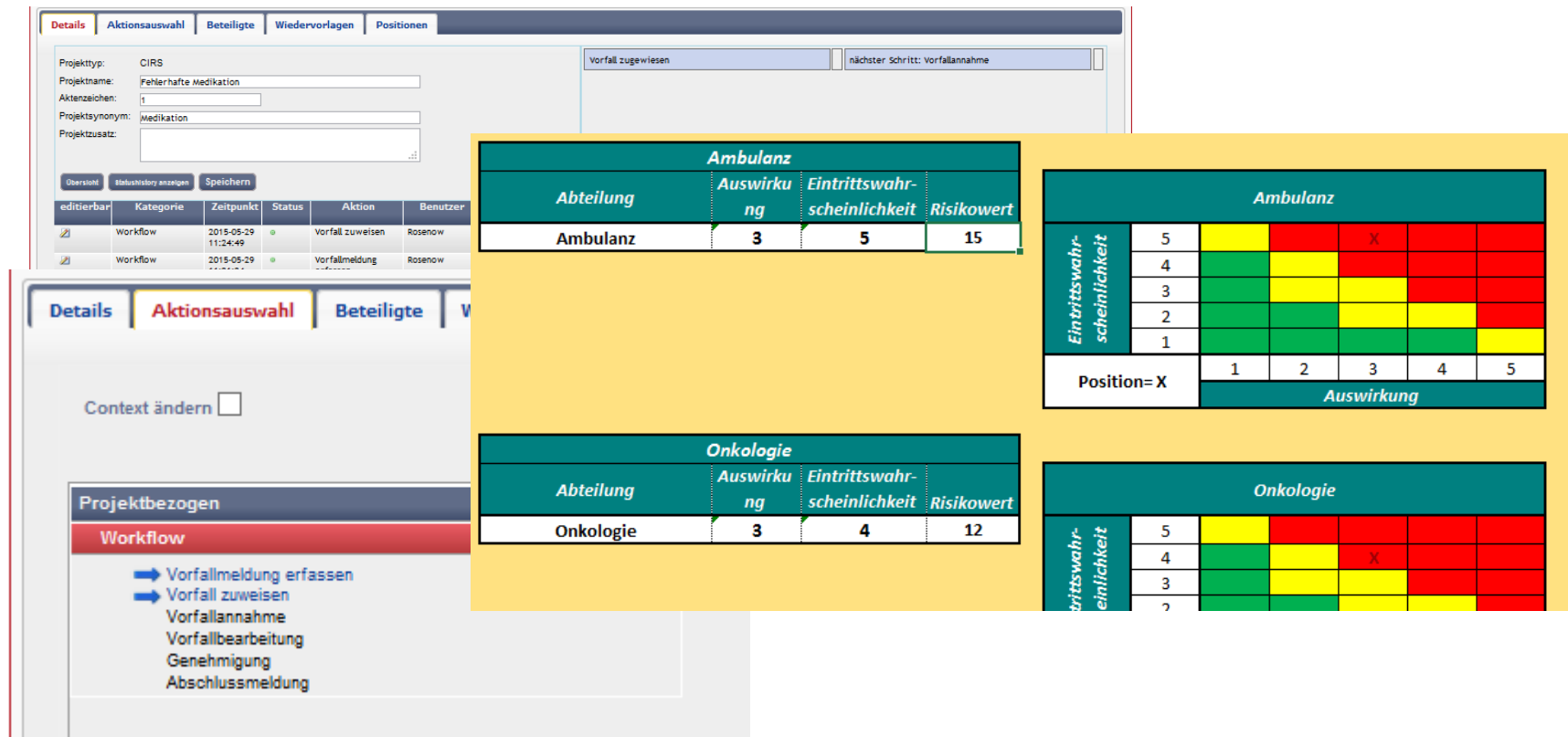
Ausblick

ENTSCHEIDERFABRIK

- Anbindung weiterer Kliniken
- Therapieplanung
- Betten-Mngmt./OP-Mngmt./Transport-Mngmt.



- Critical Incident Reporting System (CIRS)



The screenshot displays the CIRS interface with the following details:

- Project Information:**
 - Projekttyp: CIRS
 - Projektname: Fehlerhafte Medikation
 - Aktenzeichen: 1
 - Projektsynonym: Medikation
 - Projektzusatz:
- Workflow Table:**

editierbar	Kategorie	Zeitpunkt	Status	Aktion	Benutzer
<input checked="" type="checkbox"/>	Workflow	2015-05-29 11:24:49	●	Vorfall zuweisen	Rosenow
<input checked="" type="checkbox"/>	Workflow	2015-05-29	●	Vorfallmeldung	Rosenow
- Risk Matrix - Ambulanz:**

Ambulanz					
Abteilung	Auswirkung	Eintrittswahrscheinlichkeit	Risikowert		
Ambulanz	3	5	15		

Ambulanz						
Eintrittswahrscheinlichkeit	5			X		
	4					
	3					
	2					
	1					
Position=X		1	2	3	4	5
Auswirkung						
- Risk Matrix - Onkologie:**

Onkologie			
Abteilung	Auswirkung	Eintrittswahrscheinlichkeit	Risikowert
Onkologie	3	4	12

Onkologie						
Eintrittswahrscheinlichkeit	5					
	4			X		
	3					
	2					



ENTSCHEIDERFABRIK

Danke für Ihre Aufmerksamkeit!

Kontaktdaten:

**Dipl.-Volkswirt Arne Rosenow
kiwiw Systems GmbH
Segeberger Chaussee 275
22851 Norderstedt (bei Hamburg)**

E-Mail: a.r@kiwiw.biz

Mobil: 0163-8546474

Tel. 040 - 3006 - 2784