

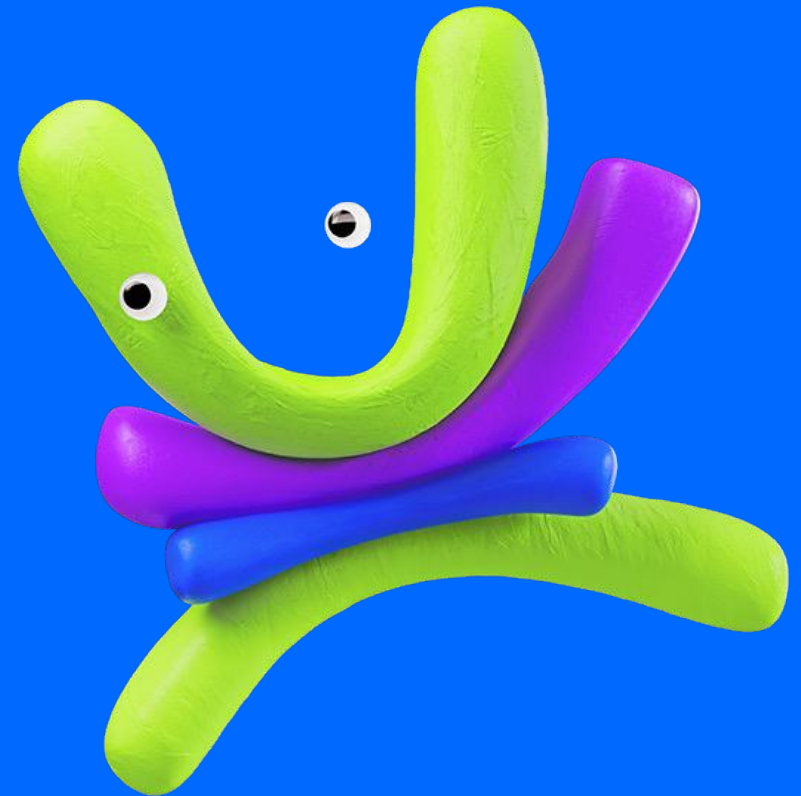
When life
becomes digital.

the i—
engineers

„Grüezi mitenand“ zum Sommercamp 2024



the i-engineers AG, Badenerstrasse 141, CH-8004, Zürich
the i-engineers GmbH, Hammer Strasse, DE-48153 Münster



When life
becomes digital.

the i—
engineers

Ihr Gastgeber



Severin Summermatter
CEO
the i-engineers AG

Severin.Summermatter@tie.ch



the i-engineers



Standorte in der Schweiz & Deutschland



Über 300 Kliniken aller Größen



Über 5'000 Hausärzte



Über 100'000 Nutzer



Schweizer Software Hersteller



Gesundheitsindustrie



über 50 Mitarbeiter



20 Jahre Erfahrung

Auszug aus der Referenzliste

Haupteinsatzgebiete unserer Lösung

- Patientenportal
- Zuweiserportal
- Klinikportal
- Verlegungsportal
- MIOP Medizinische Interoperabilitätsplattform
- CDR Clinical Data Repository
- Prozesssteuerung
- Vernetzung von Kliniken / Gesundheitsplattformen
- Digitale Leistungsanforderung / Order Entry
- IHE-Plattform
- IHE-Archiv
- IHE-MPI
- Medizinischer Dienst (eVV, LE-Portal)
- Dokumentenmanagement-System



When life
becomes digital.

the j—
engineers

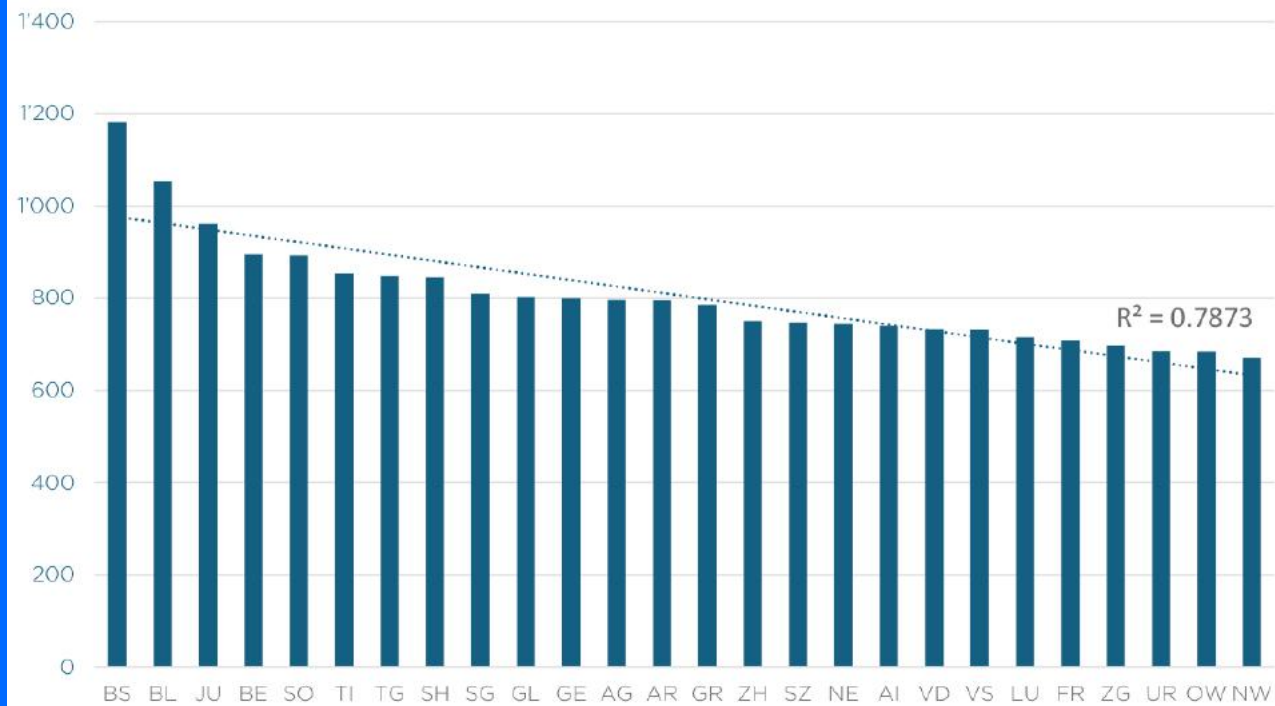
Gesundheitswesen CH

Explodierende Kosten wegen demografischem
Wandel?



Ausgaben der Kantone

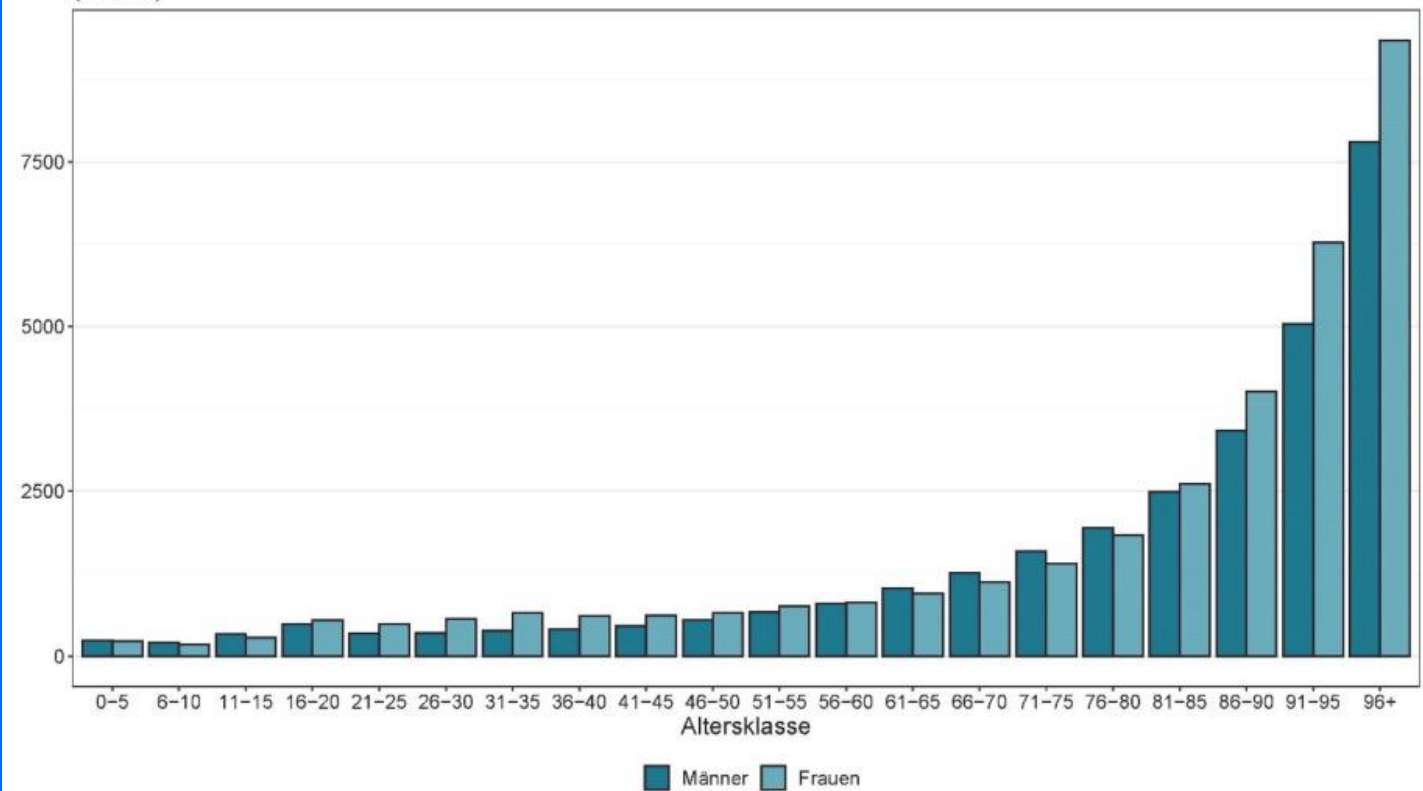
OKP-Bruttoleistungen "Spital stationär" pro versicherte Person [CHF]



Quelle: BAG Statistik der obligatorischen Krankenversicherung 2022, Tab 2.26: Bruttoleistungen in Franken je versicherte Person nach Kostengruppe nach Kanton im 2022

Gesundheitsausgaben im Alter

Kosten pro Einwohner und Monat für jede Altersklasse nach Geschlecht 2020
(in CHF)



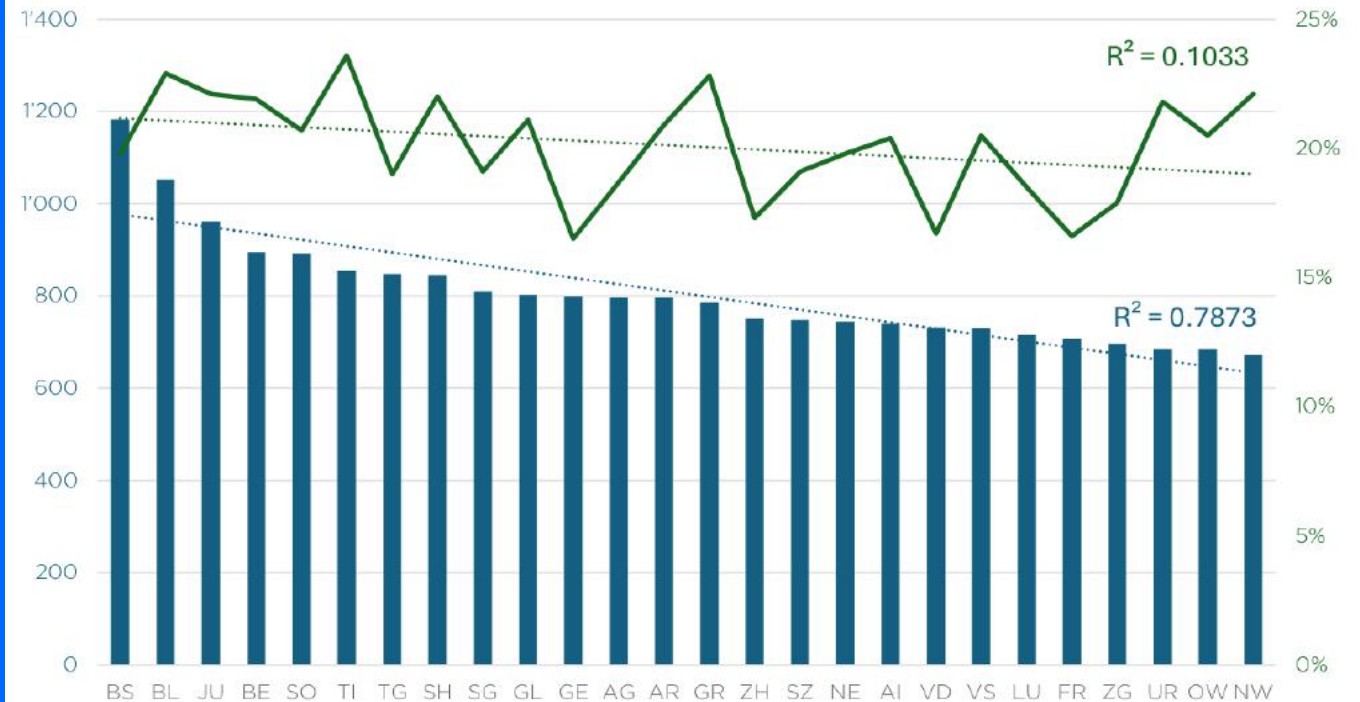
Quelle: Konjunkturforschungsstelle ETH Zürich, Bericht_Gesundheitsausgabenprognose_h22.pdf

Ausgaben der Kantone

und

Anteil der älteren Bevölkerung

Vergleich Leistungen "Spital stationär" [CHF] vs. Anteil der über 65-jährigen [%]



Quelle: BFS, Altersstruktur der ständigen Wohnbevölkerung in der Schweiz nach Kantonen am 31. Dezember 2023, Anteil der über 65-jährigen nach Kanton

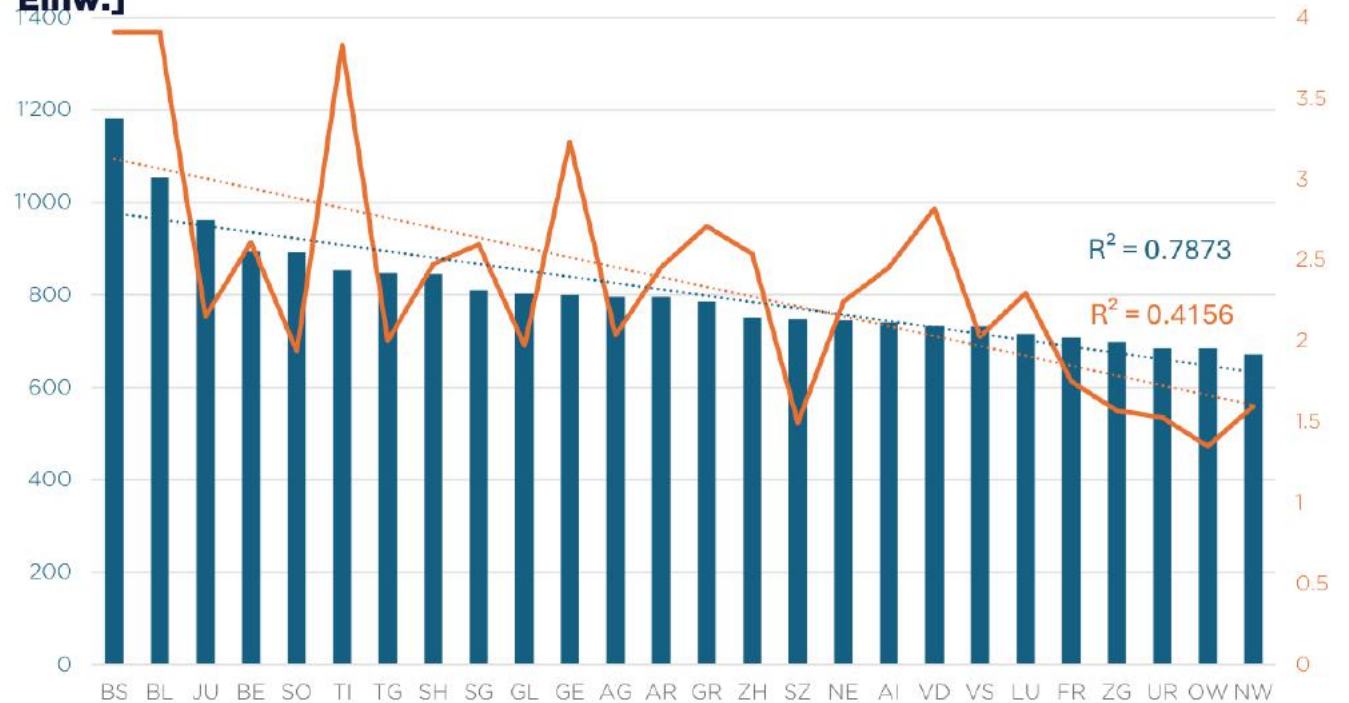
Ausgaben der Kantone

und

Angebotene Leistungen

Vergleich Leistungen "Spital stationär" [CHF] vs. Anzahl Spitalbetten [pro 1'000

Einw.]



Quelle: BAG, Kennzahlen der CH-Spitäler 2022, XLS, Blatt: KZ2022_KZP22, Summe Akutbetten je Kanton (BettenStatA); BFS, Einwohnerstatistik am 31.12.2022

When life
becomes digital.

the **j**—
engineers

Langjährige Zusammenarbeit mit



E-Health Inkubator → Nutzen für Industrie und Leistungserbringer

the i-engineers in der Doppelrolle

1) Gastgeber



2) Workshop Teilnehmer mit dem Gewinnerthema #3: “Patientenportal interoperabel und maximal integriert”



When life
becomes digital.

the i—
engineers

**Auf ein
erfolgreiches
Sommercamp und
eine gute Zeit in
Züri!**

