

Entscheider-Zyklus 2023

THEMA:

**Optimierung des Patientenworkflows –
Selfcheck-In & smarte
Vitaldatenerfassung**

„Krankenhaus-Erfolg durch Nutzen stiftende Digitalisierungsprojekte“



Wer sind unsere Partner?

ALPHATRON
Medical



Krankenhaus
Porz am Rhein gGmbH
Akademisches Lehrkrankenhaus der Universität zu Köln



AWO PSYCHIATRIEZENTRUM
Vor dem Kaiserdom 10
38154 Königslutter
Tel.: 05353/ 90-0



Creating **flow** in healthcare



Plattform für patientenzentriertes Workflowmanagement als Grundlage für Self Service Lösungen im administrativen und klinischen Bereich des Krankenhauses.



alviscan

ALPHATRON
Medical



Alphatron entwickelt Lösungen die Ihre Pflege wirklich entlasten wird und die Qualität der automatische Datenerfassung, als PatientInnen /Medikationssicherheit zum next Level bringen!



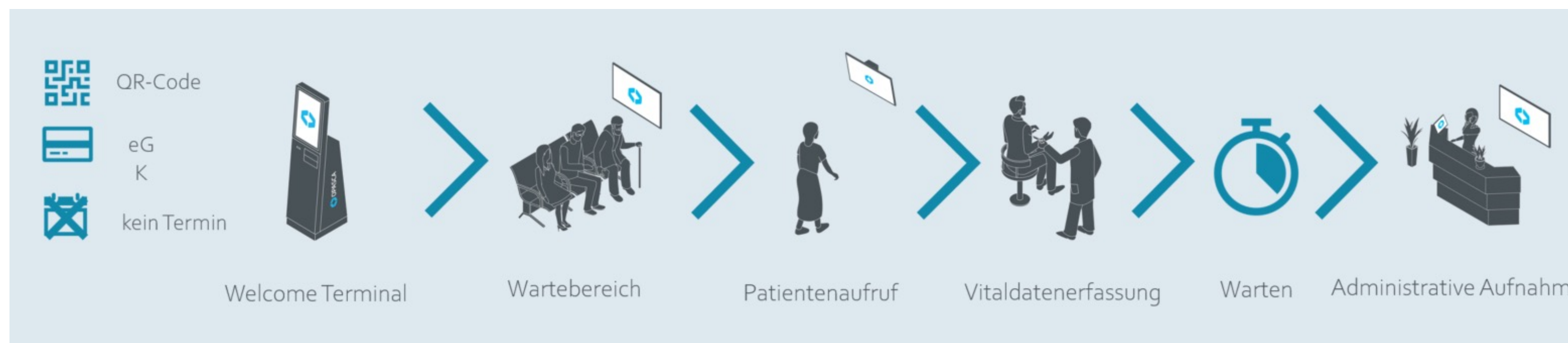
Erleben Sie die neuesten Innovationen

Creating **flow** in healthcare

HERAUSFORDERUNGEN

Pos.	TOP
1	Der Engpass an Pflegepersonal wird immer größer, wie kann man trotzdem:
2	die PatientInnen-Zufriedenheit gewährleisten
3	richtige Vitaldaten in Echtzeit in der richtigen Akte archivieren, damit die richtigen klinischen Entscheidungen getroffen werden
4	die PatientInnen enger in die eigenen Behandlungsprozesse einbinden
5	
6	
7	
8	

Pos.	TOP
1	<u>Uniklinik Frankfurt am Main: Optimierung des Patientenworkflows im Zentralbau</u>
2	Implementierung, Betrieb und Weiterentwicklung eines Check-In- und Aufrufsystems für ambulante und stationäre PatientInnen mit OPASCA
3	PatientInnen Orientierung bieten und aktives Empowerment im Aufnahmeprozess
4	Entlastung im Personalbereich: Anwesenheits- und Aufenthaltsstatus der PatientInnen gibt Planungssicherheit
5	Einheitliches System für Steuerung durch Administration und ambulante sowie prästationäre Versorgung im gesamten Zentralbau



Beispielhafter Prozess Patientenaufnahme

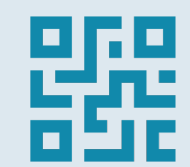
Pos.	TOP
1	Aufgabenstellung/herausfordernde Szenarien
2	Aufgabenstellung: Enablen des Projektes und Einbindung der Pilot-Stakeholder für dieses Projekt
3	Herausforderung: Lokalisierung des besten Standortes in der Klinik ohne ZPA
4	Einbindung der Stakeholder
5	Implementierung der Schnittstelle nach FHIR
6	OnTOP Projekt aber ohne geht es nicht weiter!
7	
8	



Die Zukunft der Patientenunter- suchungen

[Videolink](#)

www.alviscan.com



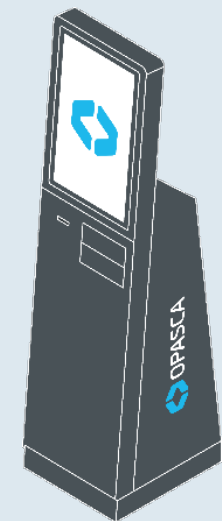
QR-Code



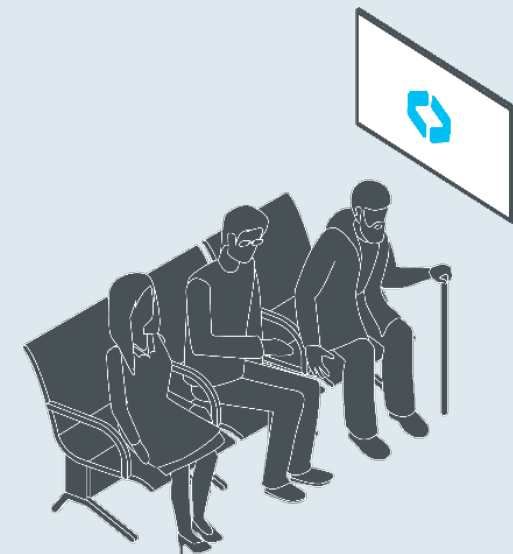
eGK



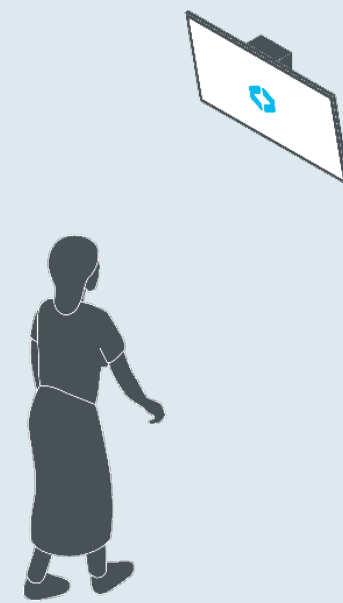
kein Termin



Welcome Terminal



Wartebereich



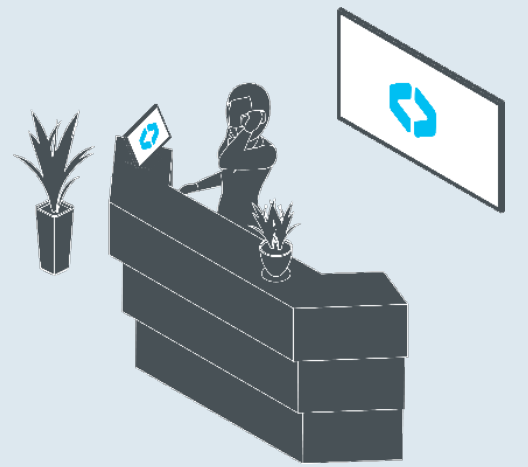
Patientenaufruf



alviscan



Warten



Vereinfachte Aufnahme

ZUSAMMENFASSUNG UND FAZIT

Pos.	TOP
1	Durch der Einbindung der alviscan erwarten wir;
2	Entlastung im Personalbereich, sowohl pflegerisch als auch ärztlich
3	ein aktives Empowerment im Aufnahmeprozess durch die PatientInnen,
4	und einen großen extra Schritt im Digitalisierungsgrad unseres Klinikums!
5	
6	<u>Was bieten wir</u> ; den alviscan (in Verbindung mit einem vorhandenen (Opasca) Portal/ Check-in und Aufrufsystem).
7	<u>Was suchen wir</u> ; Partner, die bereit sind, mit uns den optimalen Prozess für einen solchen Self Service zu entwickeln und dafür die entsprechenden Kapazitäten zur Verfügung stellt.
8	



Quote: Leendert-Jan Doornbos – Innovationscoach HagaZiekenhuis Den Haag, Niederlande

**„....durch den Einsatz des Alviscan in der gynäkologischen Ambulanz,
konnte eine Mitarbeiterin, die zuvor ausschließlich mit der
Vitaldatenmessung beschäftigt war, für andere Aufgaben freigestellt
werden...!“**

Quote: Patient HagaZiekenhuis Den Haag, Niederlande

“Dieses Krankenhaus ist viel moderner!

**Es gibt sogar einen Automat wo man selbst seinen Blutdruck
messen kann. Klasse!!!!**

