

## Entscheider-Zyklus 2023

THEMA:



# Optimierung des Patientenworkflows – Selfcheck-In & smarte Vitaldatenerfassung

„Krankenhaus-Erfolg durch Nutzen stiftende Digitalisierungsprojekte“



# Wer sind wir?

ALPHATRON  
Medical



Marco Lanfrit



Sven Buxmann



Wilfried Geerdink

---

Creating **flow** in healthcare



# Wer sind wir?

ALPHATRON  
Medical



Krankenhaus  
Porz am Rhein gGmbH  
Akademisches Lehrkrankenhaus der Universität zu Köln



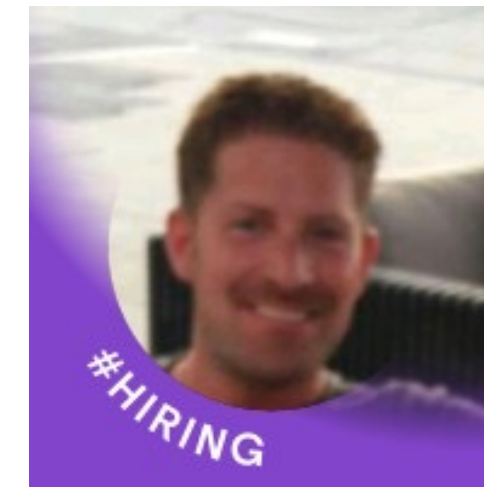
Dr. Michael von Wagner, CMIO



Dr. Cornelius von der Groeben,  
Oberarzt Anästhesie



Milena Hilfrich, Project Managerin



Alexander Schütz,  
Stabstelle Digitalisierung,  
Abteilungsleiter IT + MT

---

Creating **flow** in healthcare



Plattform für patientenzentriertes Workflowmanagement als Grundlage für Self Service Lösungen im administrativen und klinischen Bereich des Krankenhauses.



# alviscan

ALPHATRON  
Medical



**Alphatron entwickelt Lösungen die Ihre Pflege wirklich entlasten wird und die Qualität der automatische Datenerfassung, als PatientInnen /Medikationssicherheit zum next Level bringen!**



**Erleben Sie die neuesten Innovationen**

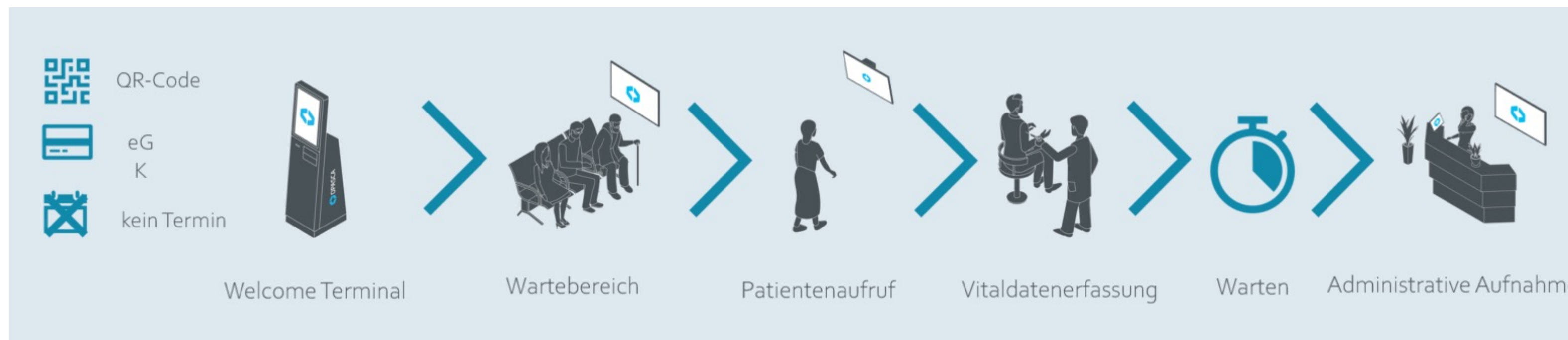
Creating **flow** in healthcare



Pos.	TOP
1	Der Engpass an Pflegepersonal wird immer größer, wie kann man trotzdem:
2	die PatientInnen-Zufriedenheit gewährleisten
3	<b>richtige</b> Vitaldaten in Echtzeit in der <b>richtigen</b> Akte archivieren, damit die <b>richtigen</b> klinischen Entscheidungen getroffen werden
4	die PatientInnen enger in die eigenen Behandlungsprozesse einbinden
5	
6	
7	
8	



Pos.	TOP
1	<b><u>Uniklinik Frankfurt am Main: Optimierung des Patientenworkflows im Zentralbau</u></b>
2	Implementierung, Betrieb und Weiterentwicklung eines Check-In- und Aufrufsystems für ambulante und stationäre PatientInnen mit OPASCA
3	PatientInnen Orientierung bieten und aktives Empowerment im Aufnahmeprozess
4	Entlastung im Personalbereich: Anwesenheits- und Aufenthaltsstatus der PatientInnen gibt Planungssicherheit
5	Einheitliches System für Steuerung durch Administration und ambulante sowie prästationäre Versorgung im gesamten Zentralbau

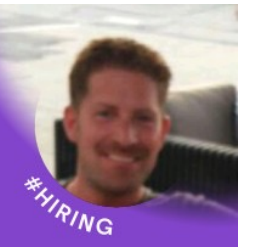


Beispielhafter Prozess Patientenaufnahme



Pos.	TOP
1	Anästhesieambulanz: größte Ambulanz der Universitätsklinik
2	Aktuell werden ca. 60 Pat/d gesehen, durch Umbau der Universitätsklinik im Jahresverlauf Ausweitung auf 100-120 Pat/d
3	Ziel: Erfassung der Basisvitaldaten präoperativ für alle Patienten
4	Ziel: Entlastung des nicht-ärztlichen Personals
5	Dokumentation aller im <b>alviscan</b> erhobenen Daten im digitalen Anästhesiedokumentationssystem
6	Perspektivische Verwendung der Daten zur Berechnung der postoperativen Verlegungsfähigkeit aus dem Aufwachraum (Aldrete-Score, Vergleich prä OP <-> post OP Parameter)
7	bereits hoher Grad der Digitalisierung in der Abteilung: Digitale Anästhesiedokumentation, außerdem Klinik für Anästhesie als Pilot für digitaler Aufklärung mit THIEME e-consent mobile.
8	





Pos.	TOP
1	Aufgabenstellung/herausfordernde Szenarien
2	Aufgabenstellung: Enablen des Projektes und Einbindung der Pilot-Stakeholder für dieses Projekt
3	Herausforderung: Lokalisierung des besten Standortes in der Klinik ohne ZPA
4	Einbindung der Stakeholder
5	Implementierung der Schnittstelle nach FHIR
6	OnTOP Projekt aber ohne geht es nicht weiter!
7	
8	



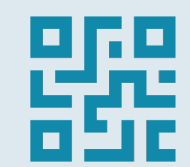
## Die Zukunft der Patientenuntersuchungen

[Videolink](#)

[www.alviscan.com](http://www.alviscan.com)



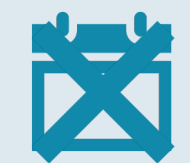
Plattform für patientenzentriertes Workflowmanagement als Grundlage für Self Service Lösungen im administrativen und klinischen Bereich des Krankenhauses.



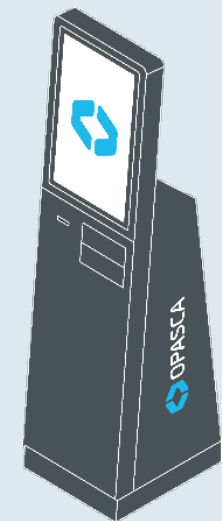
QR-Code



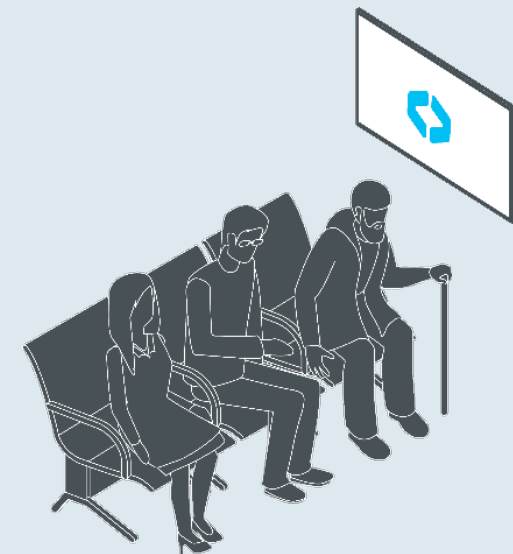
eGK



kein Termin



Welcome Terminal



Wartebereich



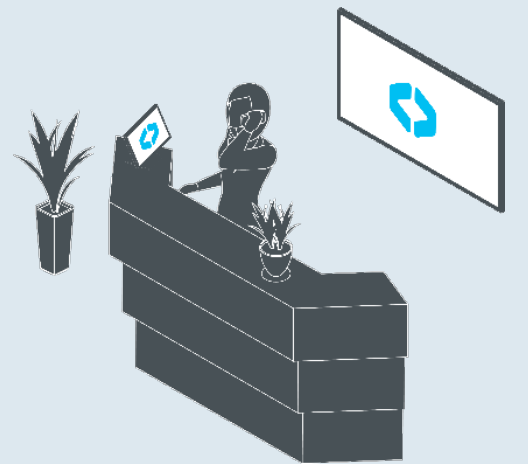
Patientenaufruf



**alviscan**



Warten



Vereinfachte Aufnahme

# ZUSAMMENFASSUNG UND FAZIT



Pos.	TOP
1	Durch der Einbindung der <b>alviscan</b> erwarten wir;
2	Entlastung im Personalbereich, sowohl pflegerisch als auch ärztlich
3	ein aktives Empowerment im Aufnahmeprozess durch die PatientInnen,
4	und einen großen extra Schritt im Digitalisierungsgrad unseres Klinikums!
5	
6	<u>Was bieten wir</u> ; den <b>alviscan</b> (in Verbindung mit einem vorhandenen (Opasca) Portal/ Check-in und Aufrufsystem).
7	<u>Was suchen wir</u> ; Partner, die bereit sind, mit uns den optimalen Prozess für einen solchen Self Service zu entwickeln und dafür die entsprechenden Kapazitäten zur Verfügung stellt.
8	



Quote: Leendert-Jan Doornbos – Innovationscoach HagaZiekenhuis Den Haag, Niederlande

**„....durch den Einsatz des Alviscan in der gynäkologischen Ambulanz,  
konnte eine Mitarbeiterin, die zuvor ausschließlich mit der  
Vitaldatenmessung beschäftigt war, für andere Aufgaben freigestellt  
werden...!“**

Quote: Patient HagaZiekenhuis Den Haag, Niederlande

**“Dieses Krankenhaus ist viel moderner!**

**Es gibt sogar einen Automat wo man selbst seinen Blutdruck  
messen kann. Klasse!!!!**





**„...Wenn Sie sich tatsächlich um Ihr Pflegepersonal genauso kümmern wollen, wie um Ihre Patienten, zögern Sie nicht und wählen Thema 11!!! ...“**