

BEWATEC.ConnectedCare

Mehrwerte schaffen am Point of Care –
onboarding von klinischen Apps und Patientenportalen

... dass genau jetzt einer dieser
Momente ist, an dem wir die
Zukunft beeinflussen können.

Steve Jobs

Wo wir herkommen ...

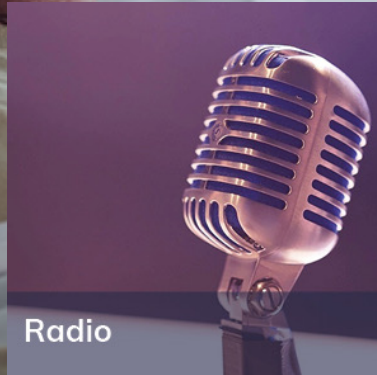
vom Point-of-Care



Entertainment



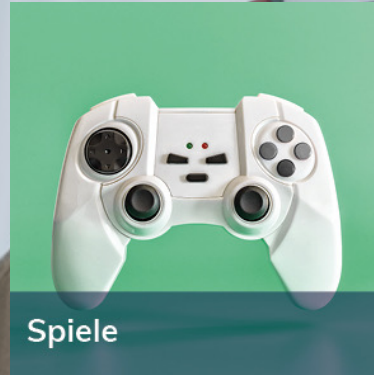
Fernseh



Radio



Pay-TV



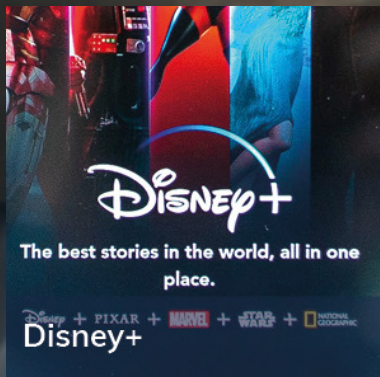
Spiele



Demenz-TV



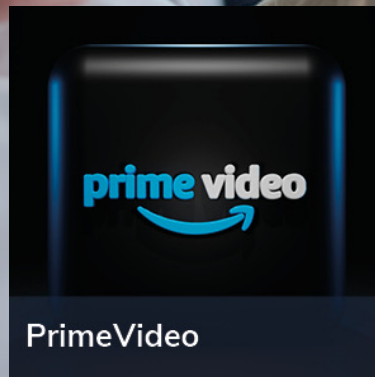
Internet



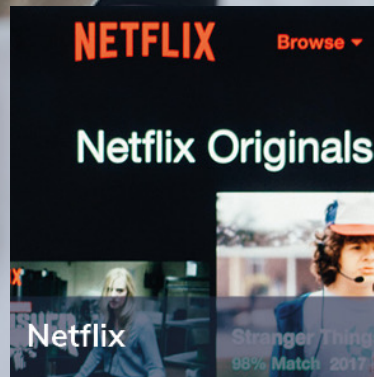
Disney+



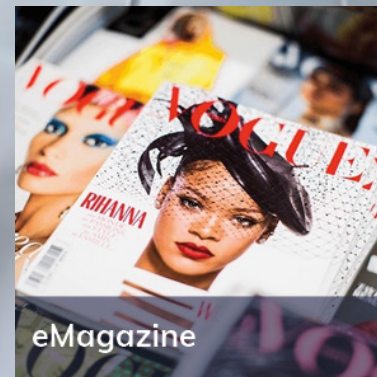
eBooks



PrimeVideo



Netflix



eMagazine



Hörbücher

Hardwarelösungen

- ✓ Leistungsstarke Hardwarekomponenten für den Einsatz am Patientenbett
- ✓ Speziell für den Klinikalltag entwickelt
- ✓ Großes Plus in Hygiene, Datenschutz und Integrationsmöglichkeiten
- ✓ BEWATEC Tablets (13", 16"), BEWATEC Phones, BEWATEC Parts (Halterungen & Zubehör)
- ✓ BEWATEC Hardware aus eigener Entwicklung & Produktion



Anforderungen aus klinischer Sicht

- ✓ Einhaltung von Hygiene- und Brandschutz-Standards
- ✓ EINE Visualisierungs-Plattform für Patient:innen
- ✓ Mehrwerte schaffen am Bedside-Terminal
- ✓ Optimierung der Patienten-Kommunikation
- ✓ DSGVO-konforme Einbindung von Digitalisierungs- und KHZG-Themen
- ✓ Integration des kundenseitigen Ökosystems

Challenge accepted



Unsere Vision

**Wir schaffen eine vernetzte Gesundheitswelt
für alle Menschen.**

The Evolution of the Screen-Time ... since 1995



Standard CRT TV



MediTec
LCD TV 6"



MediTec
LCD TV
6/7/8,4"



MediTec
LCD TV
8,5/12"



MediNet 15"
OS: Linux



MediStream 10"
OS: Linux



MediStream 15"
OS: Linux



BEWATEC.Tablet
WS
OS: Android



BEWATEC.Tablet SF
OS: Android



Apple iPad / BYOD

passiver Konsum (TV, Radio, ...)

aktiver Konsum (Internet, ...)

Interaktion (Essensbestellung, ...)

uni-direktionale Information (Patientenumfrage, ...)

bi-direktionale Kommunikation (Service-Call, ...)

Digitalisierungs-Tools (Patienten-Portal, KIS-Termine, ...)

aktive Steuerung (Sensorik, Navigation, KIS-/Pflege-GUI, ...)

FTB2

KHZG

Patienten-Kommunikation

CMS für Vielfalt

- Klinikvorstellung
- inhouse-Werbung
- Erinnerungen
- Tagesstruktur
- Organisationshilfe

Klinik-Content



Patientenumfrage



VideoVisite



Sprechhilfe



Room Control



Barrierefrei

Prozess-Digitalisierung



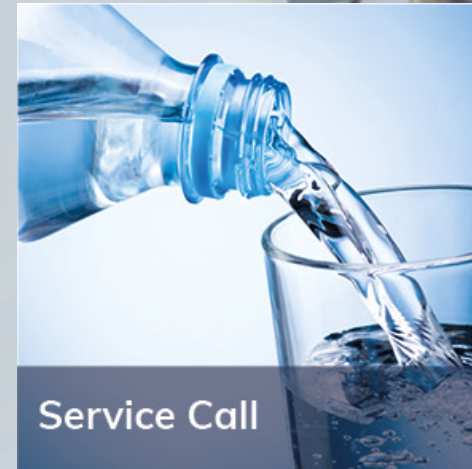
**Integration
Ihrer
Lösung**

Patientenportal



**Einbindung
Ihres
Konzepts**

KIS / IOP



**Anbindung
Ihres
Systems**

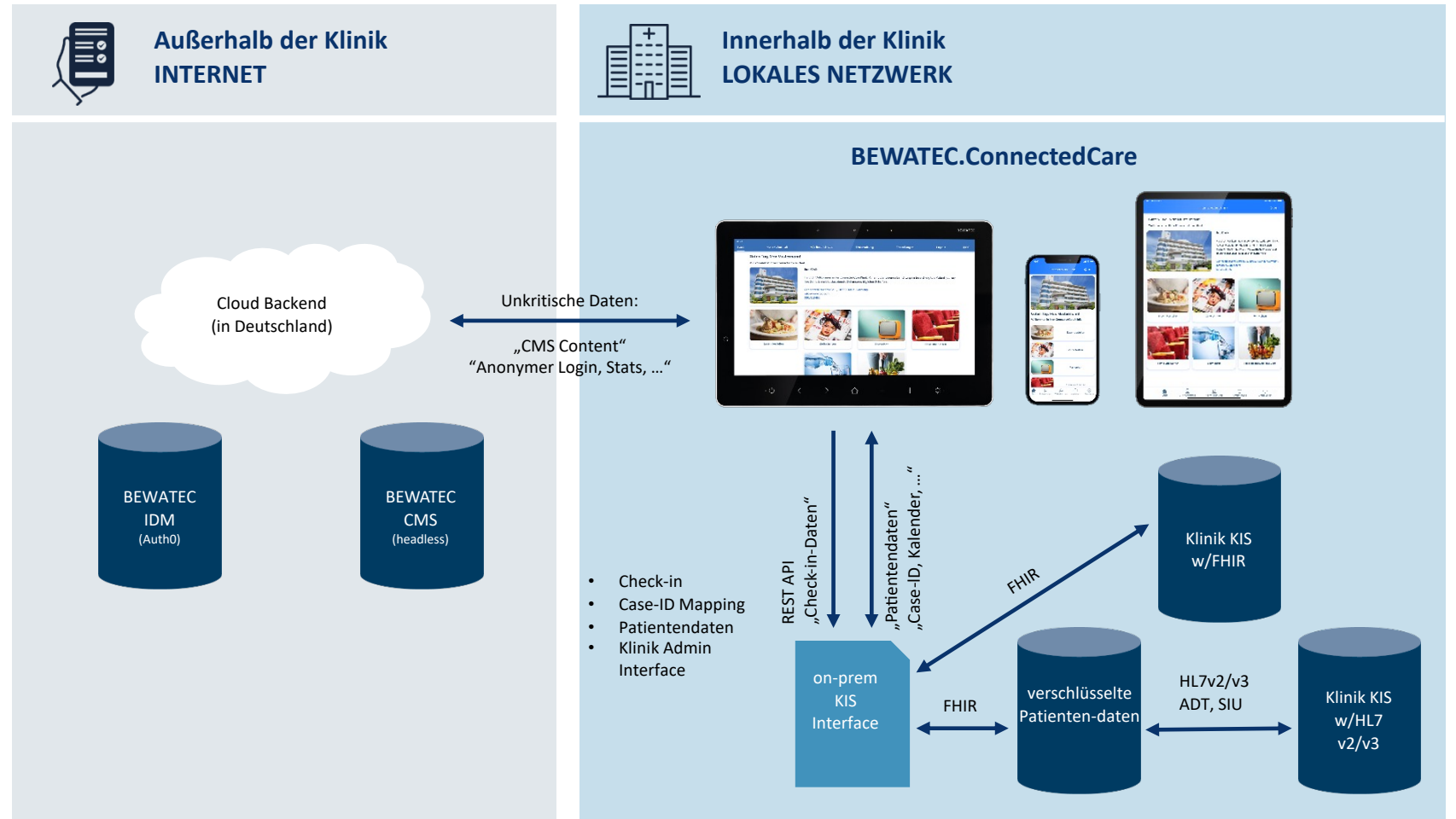
Navigation



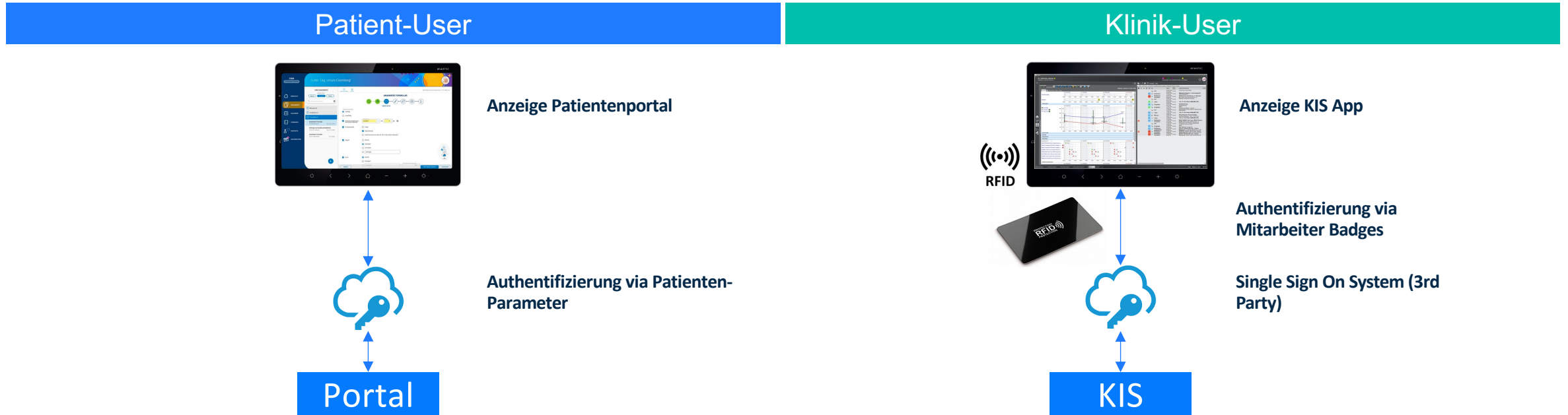
Technischer Überblick

Datenfluss in BEWATEC.ConnectedCare

- DSGVO konform
- Orientierung nach BSI Empfehlungen, u.a. an BSI TR-03161 (eHealth Anwendungen) und BSI TR-02102 (Kryptografie)
- Konform mit KRITIS-Standards



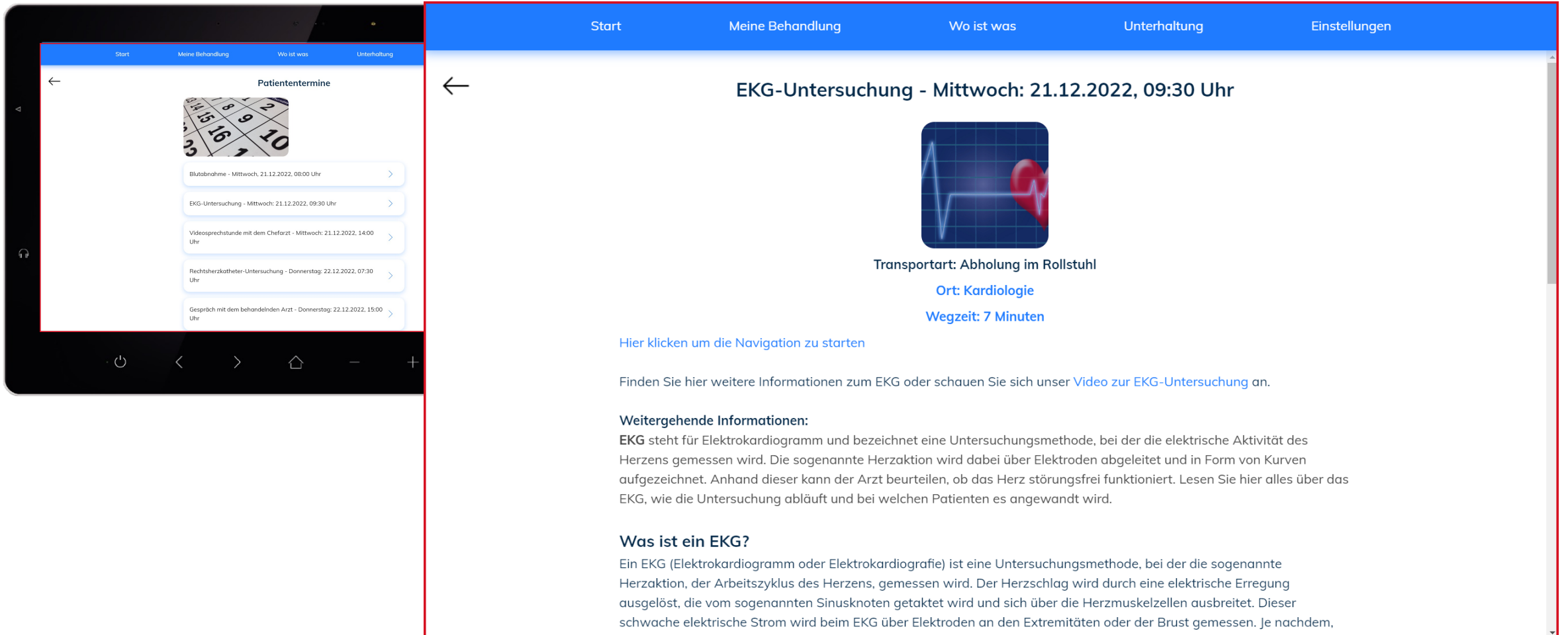
Onboarding von klinischen Apps und Patientenportalen



... there's one more thing ...



Patiententermine | Eine Übersicht für alle Systeme



The image shows two screenshots of the BEWATEC patient portal. The left screenshot displays a list of appointments under the heading 'Patiententermine'. The right screenshot provides a detailed view of an ECG appointment scheduled for Wednesday, December 21, 2022, at 09:30 Uhr.

Navigation: Start, Meine Behandlung, Wo ist was, Unterhaltung, Einstellungen

Appointment List (Left Screenshot):

- Blutabnahme - Mittwoch, 21.12.2022, 08:00 Uhr
- EKG-Untersuchung - Mittwoch: 21.12.2022, 09:30 Uhr
- Videosprechstunde mit dem Chefarzt - Mittwoch: 21.12.2022, 14:00 Uhr
- Rechtsherzkatheter-Untersuchung - Donnerstag: 22.12.2022, 07:30 Uhr
- Gespräch mit dem behandelnden Arzt - Donnerstag: 22.12.2022, 15:00 Uhr

Appointment Details (Right Screenshot):

EKG-Untersuchung - Mittwoch: 21.12.2022, 09:30 Uhr

Transportart: Abholung im Rollstuhl

Ort: Kardiologie

Wegzeit: 7 Minuten

Hier klicken um die Navigation zu starten

Finden Sie hier weitere Informationen zum EKG oder schauen Sie sich unser [Video zur EKG-Untersuchung](#) an.

Weitergehende Informationen:

EKG steht für Elektrokardiogramm und bezeichnet eine Untersuchungsmethode, bei der die elektrische Aktivität des Herzens gemessen wird. Die sogenannte Herzaktion wird dabei über Elektroden abgeleitet und in Form von Kurven aufgezeichnet. Anhand dieser kann der Arzt beurteilen, ob das Herz störungsfrei funktioniert. Lesen Sie hier alles über das EKG, wie die Untersuchung abläuft und bei welchen Patienten es angewandt wird.

Was ist ein EKG?

Ein EKG (Elektrokardiogramm oder Elektrokardiografie) ist eine Untersuchungsmethode, bei der die sogenannte Herzaktion, der Arbeitszyklus des Herzens, gemessen wird. Der Herzschlag wird durch eine elektrische Erregung ausgelöst, die vom sogenannten Sinusknoten getaktet wird und sich über die Herzmuskelzellen ausbreitet. Dieser schwache elektrische Strom wird beim EKG über Elektroden an den Extremitäten oder der Brust gemessen. Je nachdem,

Anforderungen aus klinischer Sicht

- ✓ Einhaltung von Hygiene- und Brandschutz-Standards
- ✓ EINE Visualisierungs-Plattform für Patient:innen
- ✓ Mehrwerte schaffen am Bedside-Terminal
- ✓ Optimierung der Patienten-Kommunikation
- ✓ DSGVO-konforme Einbindung von Digitalisierungs- und KHZG-Themen
- ✓ Integration des kundenseitigen Ökosystems

mission
accomplished



Mehr Informationen unter www.bewatec.com

BEWATEC ConnectedCare GmbH
T: +49 2504 7337-0 | info@bewatec.com

