

Entscheider-Zyklus 2019 THEMA:

„Konzeption und Aufbau sowie sicherer Betrieb, Prüfung und Mitwachsen
der unterbrechungsfreien Stromversorgung für
Rechenzentren, IT-Strukturen und komplexe Netze im Krankenhaus“

Strategien zum Weiterbetrieb des Krankenhauses trotz Stromausfall

„Krankenhaus-Erfolg durch Nutzen stiftende Digitalisierungsprojekte“



Klinikpartner

Universitätsmedizin Rostock, AWO Psychiatriezentrum Königsutter, Elbe Kliniken Stade, Friedrich-Ebert-Krankenhaus Neumünster, Klinik Mühldorf am Inn

Industriepartner

CoSolvia Krankenhaustechnik GmbH

Projektleiter bzw. -berater

FOM Hochschule für Oekonomie und Management

Das Projektteam

- Prof. Dr. Gregor Hülsken, FOM Hochschule für Oekonomie und Management, Essen,
- Christoph Feldhaus, Cord Brüning, Geschäftsführer der CoSolvia Krankenhaustechnik GmbH, Hasbergen;
- Thomas Dehne, IT-Leiter; Marko Farr, Leiter IT-Infrastruktur; Horst Träger, Leiter Technik und Betrieb, Universitätsmedizin Rostock;
- Dr. Armin Ortlam, IT-Leiter, Kai Erxleben, Leiter Technik, Elbekliniken Stade-Buxtehude;
- Björn Seelhorst, IT Leiter; Stefan Knillmann, Geschäftsbereichsleiter Gebäudemanagement; AWO Psychiatriezentrum Königsutter;
- Wolfgang Thoma, IT Leiter, Klinik Mühldorf am Inn;
- Jürgen Spanier, IT-Leiter, Friedrich-Ebert-Krankenhaus Neumünster



Wissen Sie welche tatsächlichen
Risiken und Auswirkungen
ein Stromausfall in Ihrem Krankenhaus hat?

**Die IT ist zwar verantwortlich für den IT-Betrieb, aber
muss sie auch ein Stromausfallkonzept erstellen?**

**Nein, aber es ist sinnvoll, wenn die IT den Prozeß
anstößt!**

Ziele

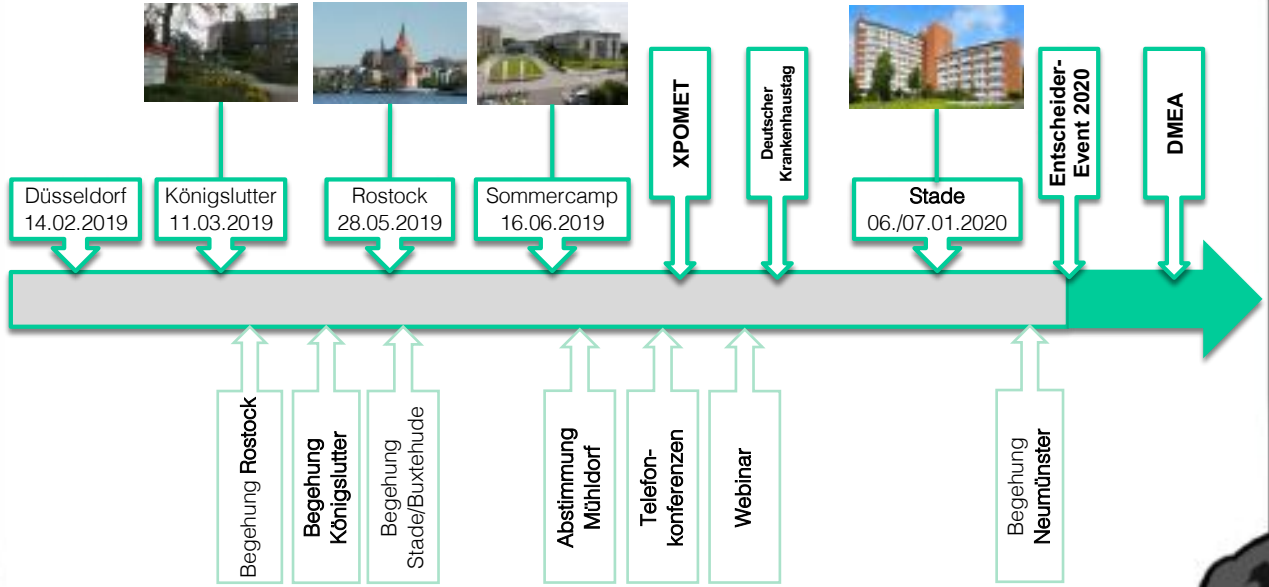
Patientensicherheit während des Stromausfalls

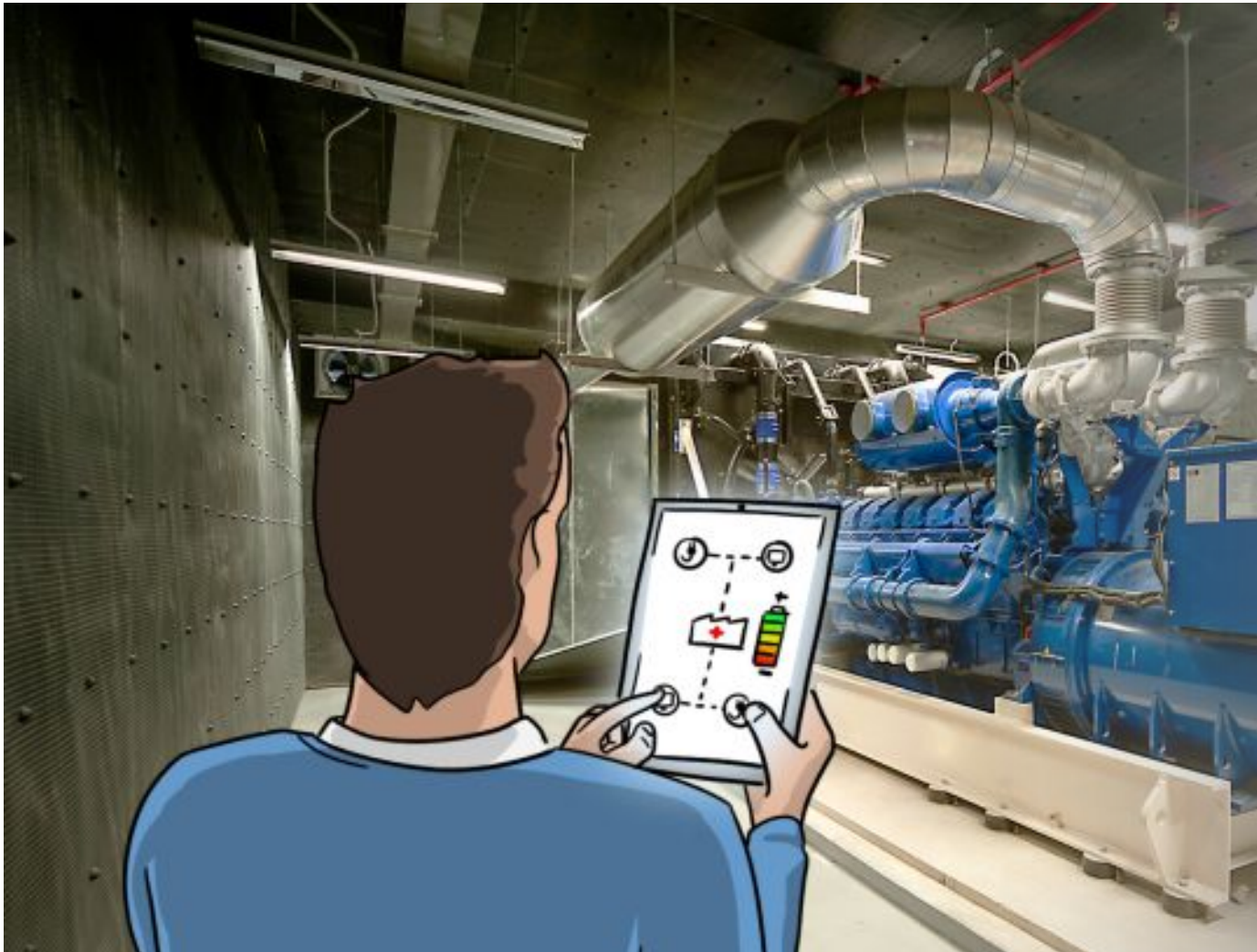
Aufrechterhaltung des Geschäftsbetriebes und der Patientenversorgung

- durch Minimierung von technischen und organisatorischen Risiken
- unter Berücksichtigung von Kosten und Sachzwängen
- durch Beseitigung unklarer Verantwortlichkeiten
- auf Basis klar definierter Notfallkonzepte
- vorbereitet durch regelmäßige Schulungen in Simulationen eines Notfalles

Hauptverantwortung: Management!

AKTIVITÄTEN





Beispiele aus Begehungen



**Gesamtsystem
Notstromversorgung**

nicht getestet

Schwarzfalltest!



Planmäßig abgeschaltetes BHKW
als Notstromquelle **im Notfall
nicht angelaufen**

**Steuerung!
Risiko bleibt!**

Beispiele aus Begehungen



Notfallkonzept nur digital
auf dem Server hinterlegt
Papier! Prozess!

Kein **Konzept für Anlauf**
nach totalem Stillstand
Anfahrcheckliste!



Vorhandene
Ausfallszenarien
nicht geprobt
Üben, üben, üben!



URSACHEN BESTÄTIGT

Instabiler werdende **öffentliche
Stromversorgung**



Unterschätzen der **Komplexität
digitalisierter Prozesse**

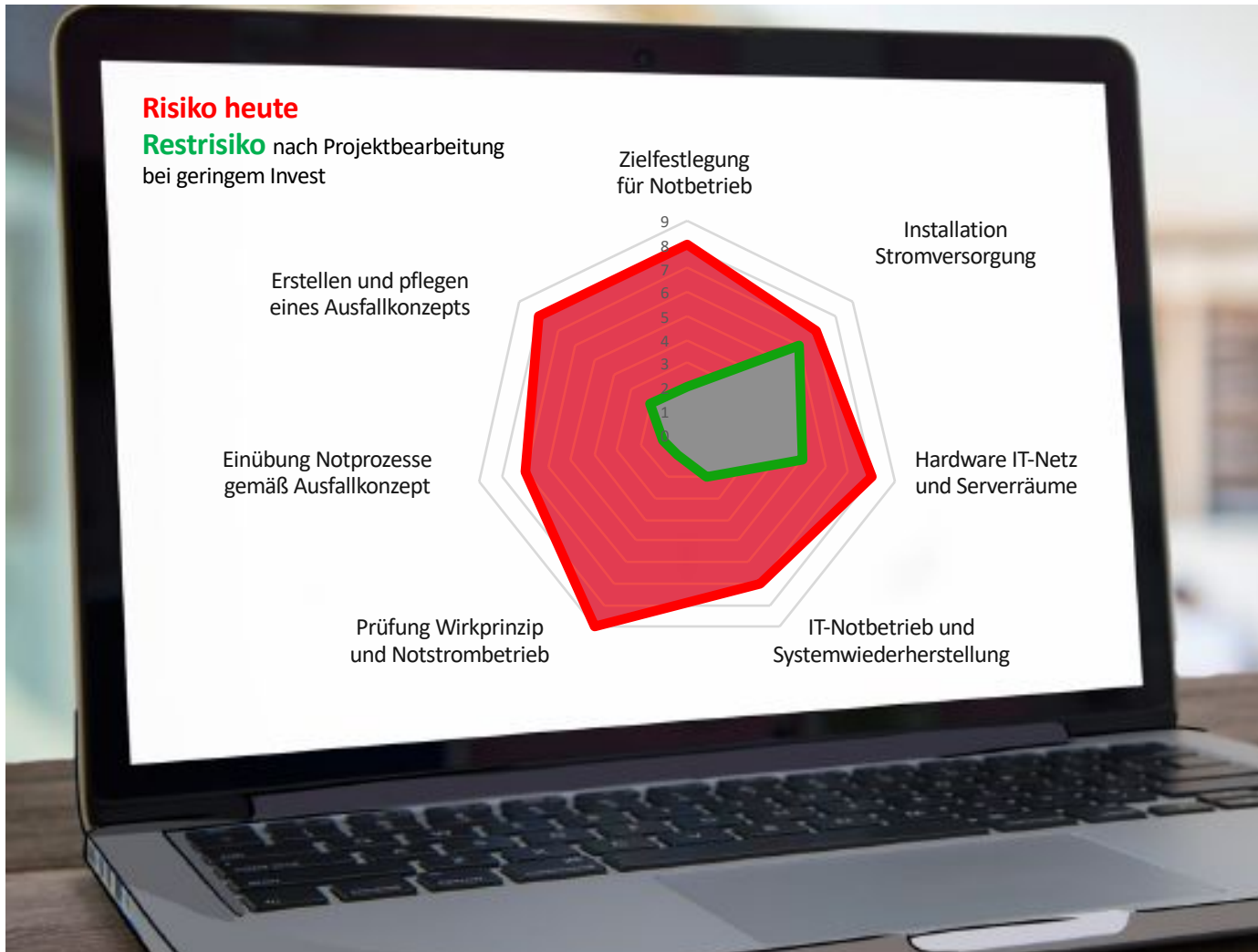


Fehlende Funktion
digitalisierter Versorgungsstrukturen
im **Notfallbetrieb**



Mangelnde
**Zusammenarbeit
der Beteiligten**





Visualisierung Risiko

Was bringt schnell
Erfolg was nicht?

Was erreiche ich **ohne**
nennenswerten Invest?

Einfache Schritte und
großer Effekt!

Leitfaden

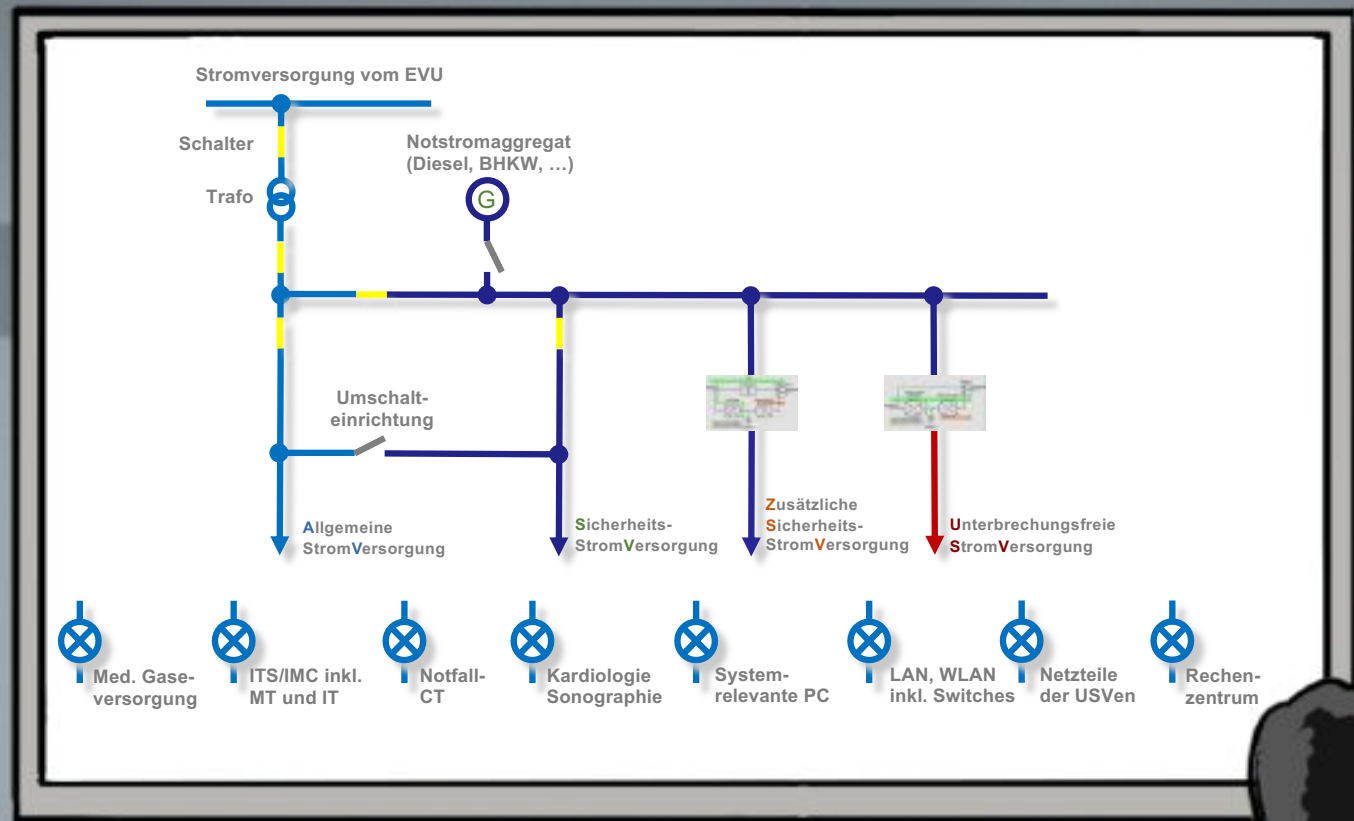
führt zum IT- und Stromversorgungskonzept
und zu Ausfallkonzepten für Strom- und IT-Ausfälle

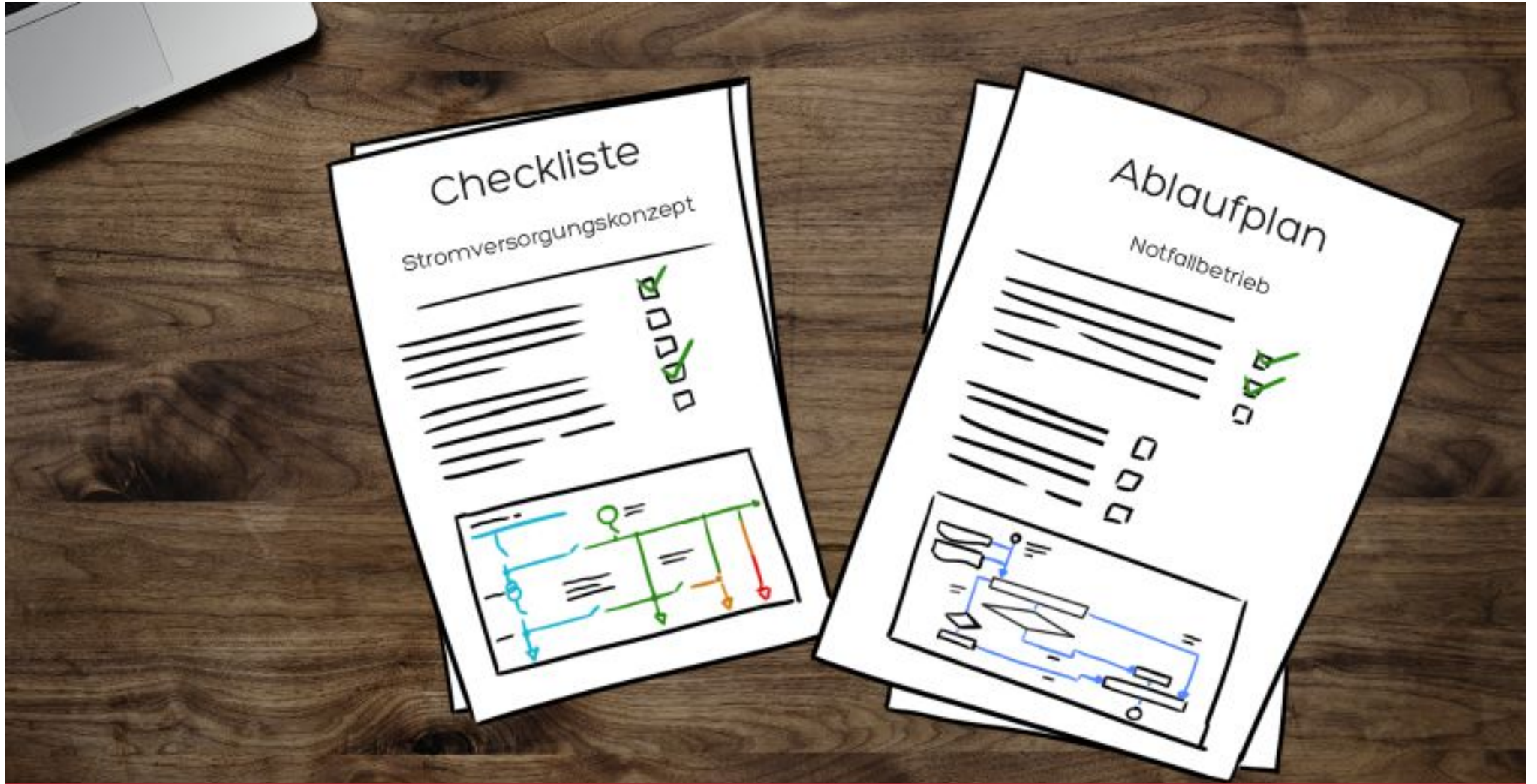
Checklisten für

- Krankenhausleitung
 - IT
 - Technik
 - Anwender

Inhaltsverzeichnis

		3
1.	Management Summary	4
2.	Einführung.....	4
3.	Hauptverantwortung der Krankenhausleitung	5
4.	Teilaufgaben der beteiligten Abteilungen und Fachbereiche	6
5.	Festlegung der Verfügbarkeit.....	7
6.	Grenzen der Klassifizierung nach TIA-942.....	7
7.	Abhängigkeit von der Strom- und Kälteversorgung.....	8
8.	Bedeutung der DIN VDE 0100-710 für die EDV-Stromversorgung.....	8
9.	Konzeption der Elektroanlagen.....	11
10.	Wirkprinzip-Prüfung.....	12
11.	Erstellung und Aktualisierung von Ausfallkonzepten.....	13
12.	Aufstellen von Wiederanlaufstrategien	13
13.	Teamarbeit etablieren	14
	Anhang 1: Glossar	15
	Anhang 2: Literaturverzeichnis	15
	Anhang 3: Verfügbarkeit nach TIA-942	16







Fazit

Lassen Sie uns gemeinsam:

- Kommunizieren der Risiken bei Strom- und IT-Ausfall
- Delegation und Kontrolle der Verantwortung
- Einstieg in Regelkreis mit lebenden Ausfallkonzepten!



Leitfaden Entscheiderfabrik anfordern



<https://www.cosolvias.de/ihr-nutzen/sichere-it-stromversorgung/leitfaden-entscheiderfabrik-anfordern>