



Sachkostenneubewertung 2018

Strategien potenzieller Verlierer täglich im Blick

Dr. med. Christian Kramer

Orthopädische Klinik König-Ludwig-Haus
Lehrstuhl für Orthopädie
Universität Würzburg
Ärztl. Direktor: Prof. Dr. M. Rudert



Fachkrankenhaus für Orthopädie

Lehrstuhl für Orthopädie der Universität Würzburg

Zentrum für muskuloskeletale Forschung

InEK-Kalkulationshaus seit Beginn





4.000 stationäre Fälle
23.000 ambulante Fälle
4.300 stationäre OP's
400 ambulante OP's
6.900 CM
157 DRG's





- 755 Hüftprothesen
- 187 Hüftprothesenwechsel
- 777 Knieprothesen
- 215 Knieprothesenwechsel
- 75 Schulterprothesen
- 23 Tumorprothesen
- 6 Beckenteilerätze
- 239 Modulare Prothesen





<u>2016</u>	<u>2017</u>
I47B	I47C
2,217 x 3.312,00 €	1,999 x 3.350,50 €
7.342,70€	6.697,65 €

Differenz 645,05 € pro Fall

487.012,75 € pro Jahr 2017



Laut InEK kein „Verlust“ da Umverteilung

Problem eines Fachkrankenhauses:

-> nicht weg, aber leider ganz wo anders!



G-DRG-Kosten-Tool ⁸⁸⁵⁷ auf Basis des Landes-Basis-Fallwertes - FP-Katalog 2016 (HFA) - Version 1.0
[Quelle: G-DRG Report-Browser für HA V2014/2016 des InEK (www.g-drg.de)]

Ihre DRG: **I47b** Ihre gesuchte DRG: **I47b** Anzahl: **1** Hier können Sie die Anzahl der DRG-Fälle verändern

LBFW: **3.312,00 €**
Ihr Basisfallwert 2016
InEK-Bezugsgröße: 2.965,71 Euro

Revision oder Ersatz des Hüftgelenkes ohne komplizierende Diagnose, ohne Arthrolyse, ohne äußerst schwere CC, Alter > 15 Jahre, ohne komplizierenden Eingriff

BWR	2.217
Einzelfall-Erlös	7.342,70
Mittlere Verweildauer	10,8
Unterer Grenzpunkt (uGP)	3
BWR uGP	0,26
Abschlag pro Tag "uGP"	
Oberer Grenzpunkt (oGP)	
BWR oGP	
Zuschlag pro Tag "oGP"	
BWR Verlegung	
Abschlag pro Tag "Verlegung"	

Anpassung für Zu- und Abschläge:
Verweildauer? **7** Hier könne
Zu- oder Abverlegung? **nein** Wurde der

Berechnung erfolgt ohne Zu- oder Abschläge

KstBereich	1. ÄD	2. PFD	3. MTD/DFD	4. AM
1 Normalstation	530,96	991,04	39,91	59,35
2 Intensivstation	40,73	108,59	0,91	9,34
3 Dialyseabteilung				
4 OP-Bereich	470,56		301,11	19,56
5 Anaesthesie	279,66		180,00	16,29
6 KreiBsaal				
7 Kard. Diagn./Therapie	0,20		0,16	0,01
8 Endosk. Diagn./Therapie	0,49		0,43	0,02
9 Radiologie	21,37		36,55	0,42
10 Labor	7,51		40,92	32,65
11 Übrige diagn./therap. Bereiche	32,56	4,33	189,06	1,19
TOTAL	1.384,06	1.103,96	789,06	138,83
Relativer Anteil an Gesamt (%) :	18,8%	15,0%	10,7%	1,9%
Erlöse pro Tag (mYD FPK)	128,15	102,22	73,06	12,85
Erlöse pro Tag (/M€ YD)	197,72	157,71	112,72	19,83

www.medinfoweb.de

G-DRG-Kosten-Tool ⁸⁸⁵⁷ auf Basis des Landes-Basis-Fallwertes - FP-Katalog 2017 (HFA) - Version 3.0
[Quelle: G-DRG Report-Browser für HA V2015/2017 des InEK (www.g-drg.de)]

Ihre DRG: **I47C** Ihre gesuchte DRG: **I47C** Anzahl: **1** Hier können Sie die Anzahl der DRG-Fälle verändern

LBFW: **3.350,50 €** Ihr Basisfallwert 2017
Bezugsgröße InEK-Browser: 3.094,04 |
Offizielle Bezugsgröße 2017: 2.935,57 |
Differenz: 158,47 |

Revision oder Ersatz des Hüftgelenkes ohne komplizierende Diagnose, ohne Arthrolyse, ohne äußerst schwere CC, Alter > 15 Jahre, ohne komplizierenden Eingriff, ohne komplexe Diagnose an Becken/Oberschenkel oder ohne bestimmten endoprothetischen Eingriff

BWR	1.999
Einzelfall-Erlös	6.697,65
Mittlere Verweildauer	10,2
Unterer Grenzpunkt (uGP)	2
BWR uGP	0,348
Abschlag pro Tag "uGP"	-1.165,97
Oberer Grenzpunkt (oGP)	16
BWR oGP	0,072
Zuschlag pro Tag "oGP"	241,24
BWR Verlegung	0,093
Abschlag pro Tag "Verlegung"	-311,60

Anpassung für Zu- und Abschläge:
Verweildauer? **7** Hier können Sie
Zu- oder Abverlegung? **nein** Wurde der Pa

Personalkostenanteil [%] 43,8%
Sachkostenanteil [%] 30,1%
Infrastrukturkostenanteil [%] 26,1%

Berechnung erfolgt ohne Zu- oder Abschläge

KstBereich	1. ÄD	2. PFD	3. MTD/DFD	4. AM	5. Impl. / Transpl.	6. Überiger med. Bedarf	7. Med. Infrastr.	8. Übrige Infrastr.	TOTAL	
1 Normalstation	497,08	873,00	40,86	46,05		58,08	240,43	833,17	2.588,68	38,7%
2 Intensivstation	31,73	88,73	4,38	5,78		10,37	13,29	37,79	192,07	2,9%
3 Dialyseabteilung									-	
4 OP-Bereich	440,87		271,58	14,42	1.438,39	242,02	185,89	219,20	2.812,38	42,0%
5 Anaesthesie	250,39		161,98	15,71		55,27	28,64	71,92	583,92	8,7%
6 KreiBsaal									-	
7 Kard. Diagn./Therapie	0,23		0,19	0,01	0,03	0,46	0,08	0,12	1,14	0,0%
8 Endosk. Diagn./Therapie	0,24		0,26	0,01		0,12	0,12	0,16	0,90	0,0%
9 Radiologie	17,61		29,58	0,23	0,62	16,18	7,47	15,81	87,50	1,3%
10 Labor	5,24		32,82	20,23		49,11	4,28	12,74	124,41	1,9%
11 Übrige diagn./therap. Bereiche	22,90	3,35	162,55	1,12		40,62	9,92	66,20	306,66	4,6%
TOTAL	1.266,28	965,08	704,21	103,55	1.439,05	472,26	490,12	1.257,11	6.697,65	
Relativer Anteil an Gesamt (%) :	18,9%	14,4%	10,5%	1,5%	21,5%	7,1%	7,3%	18,8%		
Erlöse pro Tag (mYD FPK)	124,15	94,62	69,04	10,15		46,38	48,05	123,25	656,63	
Erlöse pro Tag (/M€ YD)	180,90	137,87	100,60	14,79		67,47	70,02	179,59	956,81	46%



Berechnung erfolgt ohne Zu- oder Abschläge									
	1. ÄD	2. PFD	3. MTD/FD	4. AM	5. Impl. / Transpl.	6. Überiger med. Bedarf	7. Med. Infrastr.	8. Übrige Infrastr.	TOTAL
2016	1.384,06	1.103,96	789,06	138,83	1.479,28	539,90	518,81	1.388,81	7.342,70
2017	1.266,28	965,08	704,21	103,55	1.439,05	472,26	490,12	1.257,11	6.697,65
Differenz	-117,78	-138,88	-84,85	-35,28	-40,23	-67,64	-28,69	-131,70	-645,05

- Minderung über alle Abschnitte verteilt
- Kompensation nicht nur punktuell möglich



eisTK.NET® v2017 (v02), inkl. Fixes bis 07.02.2018 (Christian Kramer) 64-Bit

Module: DRG Profil, Barthel

Schließen, Drucken, Aktualisieren, Aktionen, Berechnete Spalten, Felddauswahl, Export, Layouts, Reports, Layouts und Reports

Standardmenü: DRG, DRG Profil, Barthel, E1 2015 Kramer, OPS-Analysen, OP-Analysen, OP-erstes Ereignis

DRG-Analysen: DRG-Analyse, DRG-Profil, DRG-Cockpit, DRG-Bericht, DRG-E1-Kennzahl, Wiederkehler-An, DRG-Erloßabgleich, DRG's nach Varia, Verweildauerakt, ZE-Analysen, ZE-Abgleich, DRG-Top, DRG-Matrix-An, Simulations-Analyse, DRG-bezogene Kost, DRG-Kosten, Entlohnung, Entlohnung nac, CW-Splitting ge, DRG-Kosten Ist/, DRG-Kosten Is, BA-Kosten Is, DRG-Kosten I, DRG-Kosten I, FA_DRG_Kost, Kopie von FA, DRG-bezogene Diag

DRG: BASIS, FINANZ, KTR, MARKETING, EOH - Eye On Health, OP, LEISTUNG, PPR, ADMINISTRATION, EXTRAS, Analysen suchen

Barthel

Grundeeinstellungen

Betrachtungszeitraum: (Manuelle Eingabe) 01.01.2016 - 31.12.2016

Datumeingrenzung (Belegungsüber): Aufnahme datum, Entlassungsdatum (Basisfall), Entlassungsdatum (Gesamtfall), Belegungszeitraum, Initi

Abteilungstyp nach I21: Hauptabteilung, Hauptabteilung u. Belegabam, Belegoperator, Belegoperator u. Beleganaesth, Belegoperator u. Belegabam, Belegoperator u. Beleganaesth, Teilstation, Honorararzt (20%-Kürzung auf H

DRG Profil Barthel (DRG_PROFILE)

DRG: DRG Bezeichnung: Falza arthim, VwD
HTR Revision oder Ersatz des Hüftgels 611 8.80

H7B (Revision oder Ersatz des Hüftgelenkes ohne komplizierende Diagnostik, ohne Arthroplastik, ohne äußerst schwere CC, Alter > 75 Jahre, ohne komplizierenden Eingriff)

DRG Profil: Hauptdiagnosen, Nebendiagnosen, Prozeduren, VWD Streuung, Kosten, Zusatzzeit

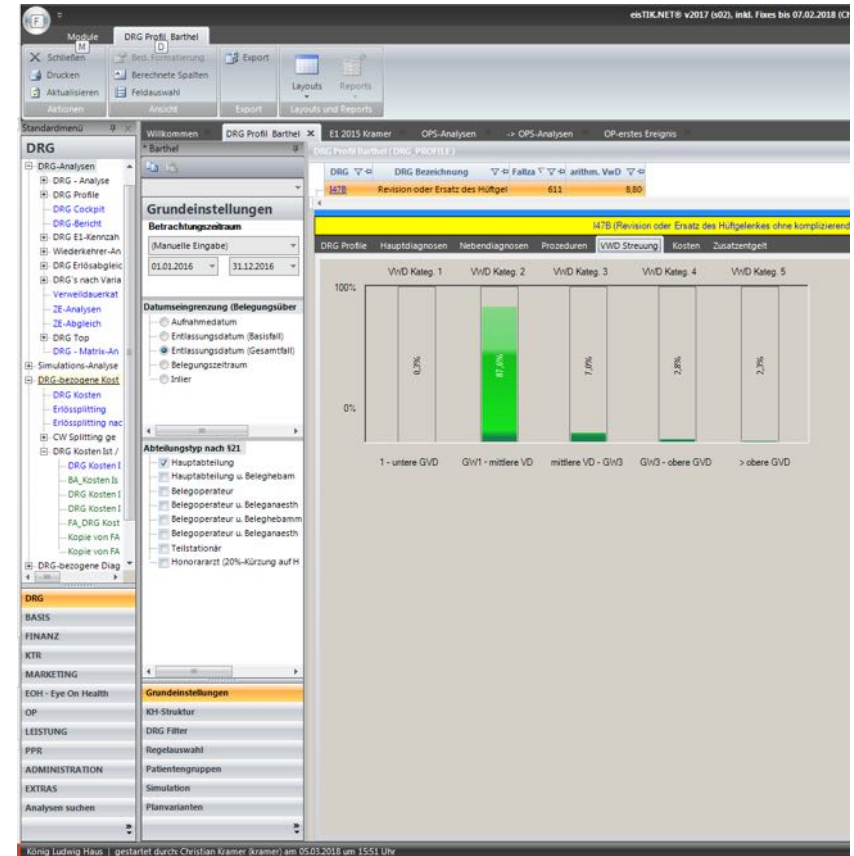
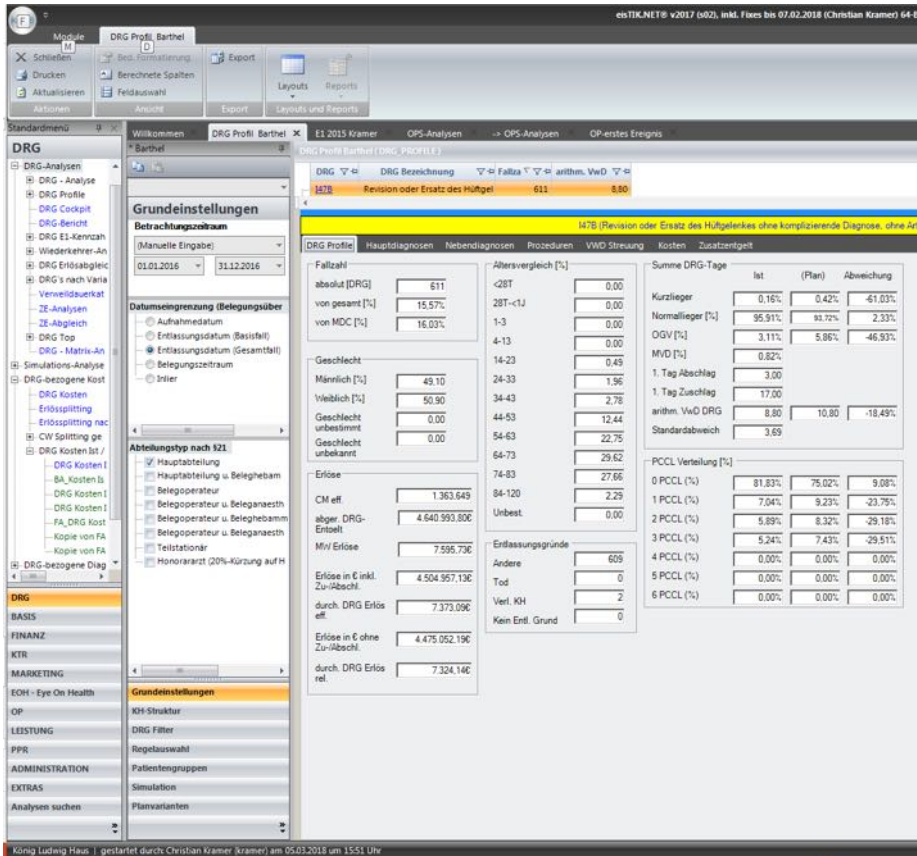
Datenherkunft der Kosten: DRG, DRG INEK u. Abw.

Datenherkunft	Bezeichnung	1	2	3	4a	4b	5	6a	6b	6c	7	8	Summe
DRG	01. Normstation	314.73€	843.22€	83.42€	33.90€	13.49€	0.00€	45.83€	0.00€	1.73€	171.43€	918.61€	2.426.36€
DRG	02. Intensivstation	52.31€	273.84€	0.00€	10.63€	0.00€	0.00€	22.31€	0.00€	0.00€	24.05€	108.65€	491.79€
DRG	04. OP-Bereich	418.67€	0.00€	270.79€	4.67€	0.14€	1.407.10€	39.93€	282.62€	0.00€	173.10€	218.60€	2.815.62€
DRG	05. Anästhesie	204.62€	0.00€	128.94€	11.93€	0.00€	0.00€	73.59€	0.00€	0.00€	27.74€	28.15€	474.97€
DRG	07. Kardiologie	0.00€	0.00€	0.00€	0.00€	0.00€	0.00€	0.00€	0.00€	0.00€	0.00€	0.00€	0.00€
DRG	08. Endoskopie	0.00€	0.00€	0.00€	0.00€	0.00€	0.00€	0.00€	0.00€	0.00€	0.00€	0.00€	0.00€
DRG	09. Radiologie	3.35€	0.00€	19.40€	0.00€	0.00€	0.00€	0.85€	0.00€	5.40€	4.44€	6.92€	40.96€
DRG	10. Laborationen	14.73€	0.00€	75.20€	10.15€	15.94€	0.00€	60.76€	0.00€	13.08€	12.67€	24.15€	226.69€
DRG	11. Diagnostische	3.59€	0.00€	1.32€	0.18€	0.00€	0.00€	1.07€	0.00€	0.00€	0.44€	0.93€	7.52€
DRG	12. Therapeutisch	0.00€	0.00€	240.90€	0.00€	0.00€	0.00€	0.36€	0.00€	0.00€	14.55€	74.92€	330.73€
DRG	13. Patientenauf	56.09€	41.24€	0.00€	0.00€	0.00€	0.00€	1.38€	0.00€	0.00€	10.60€	27.76€	137.06€
Summe	Summe DRG	1.068.09€	1.158.30€	819.90€	71.47€	29.58€	1.407.10€	246.07€	282.62€	20.21€	439.01€	1.408.70€	6.951.12€

König Ludwig Haus | gestartet durch Christian Kramer (kramer) am 05.03.2018 um 15:51 Uhr

08.03.2018 13:15

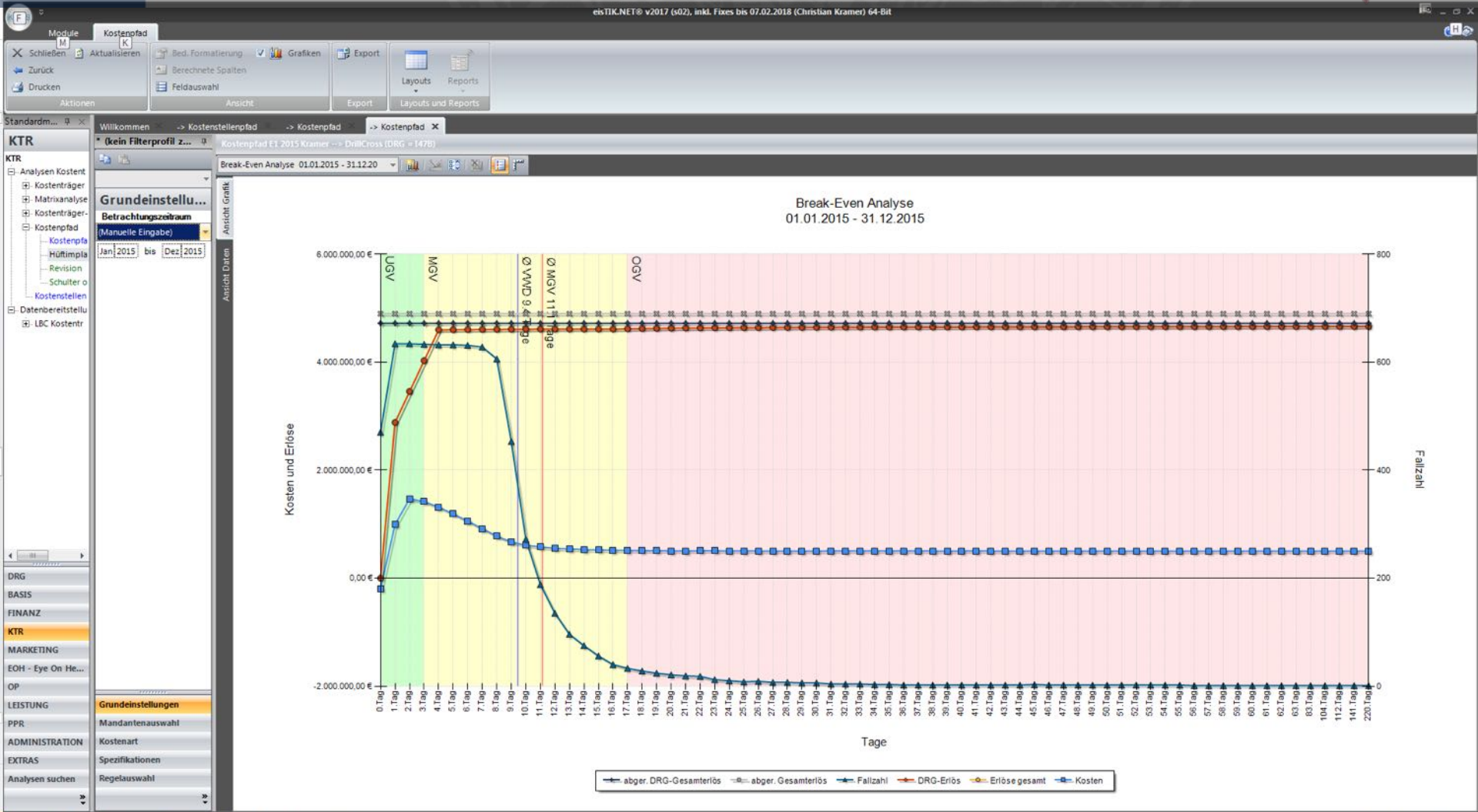
Analyse InEK-Daten zu hauseigenen Daten



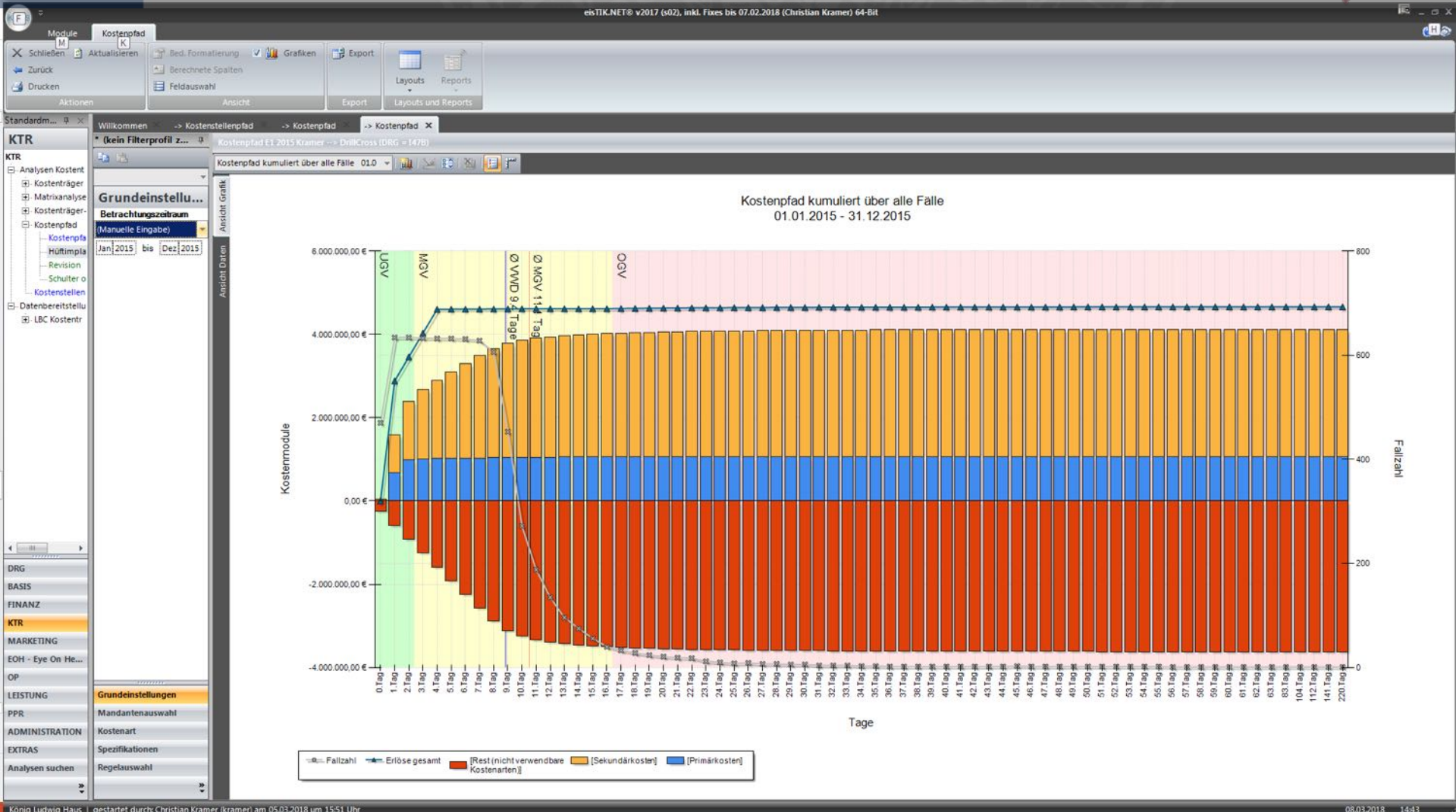
Analyse Standarddaten



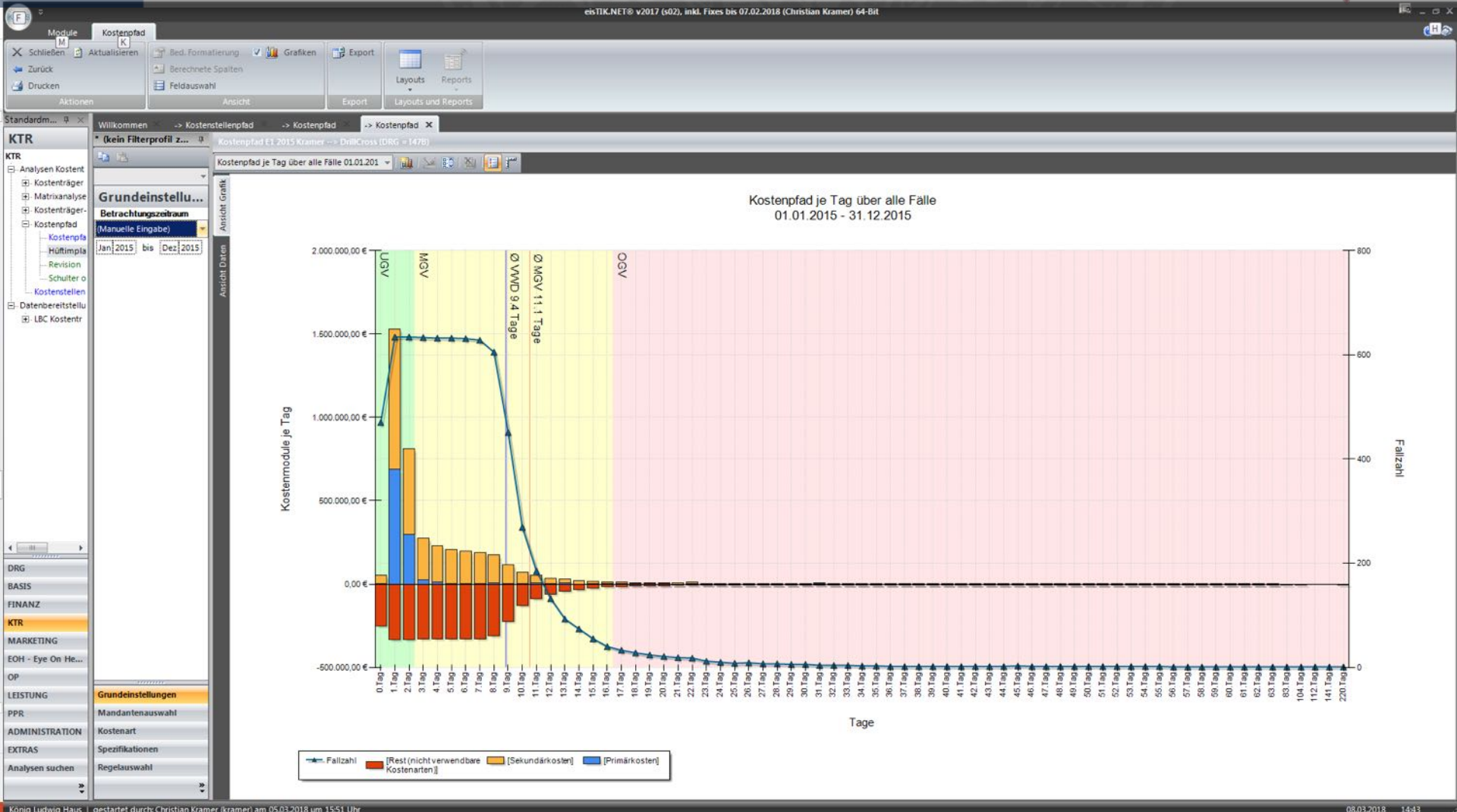
eSTIK.NET® v2017 (s02), inkl. Fixes bis 07.02.2018 (Christian Kramer) 64-Bit



Analyse Kosten - Erlöse



Analyse Kosten – Zeit kumulativ



Analyse Kosten pro Tag

Strategie?





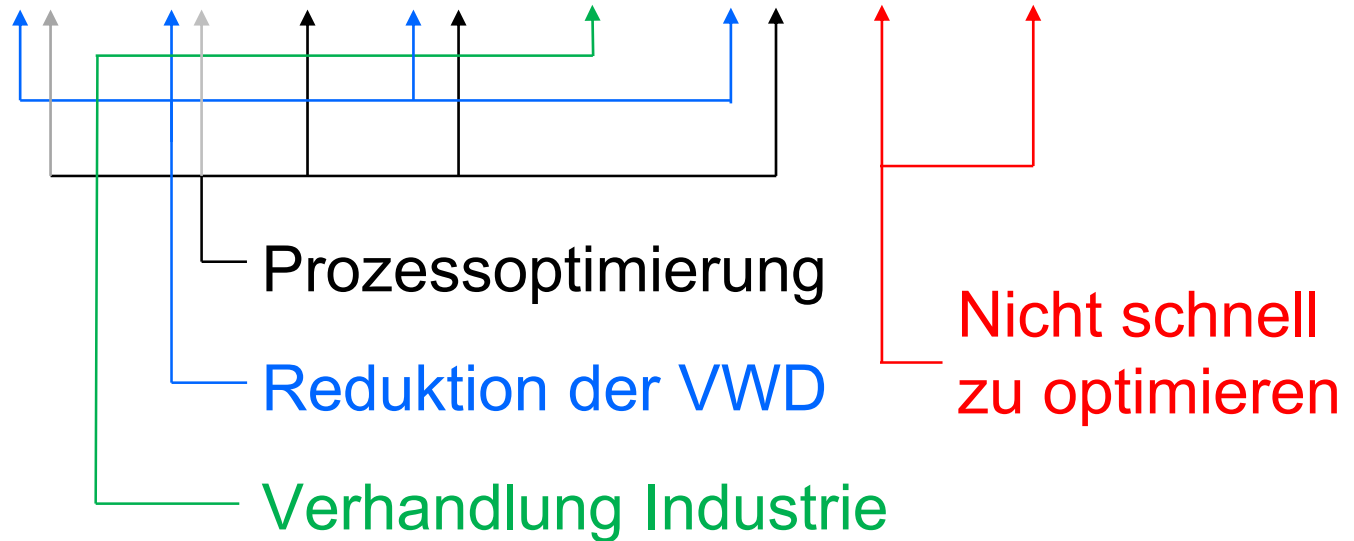
1. Verhandlung Industrie
2. Prozessoptimierung
(im Detail)
3. Reduktion der VWD !?!

in diesem Fall in 3-6 Monaten



Berechnung erfolgt ohne Zu- oder Abschläge

	1. ÄD	2. PFD	3. MTD/FD	4. AM	5. Impl. / Transpl.	6. Überiger med. Bedarf	7. Med. Infrastr.	8. Übrige Infrastr.	TOTAL
2016	1.384,06	1.103,96	789,06	138,83	1.479,28	539,90	518,81	1.388,81	7.342,70
2017	1.266,28	965,08	704,21	103,55	1.439,05	472,26	490,12	1.257,11	6.697,65
Differenz	-117,78	-138,88	-84,85	-35,28	-40,23	-67,64	-28,69	-131,70	-645,05





1. Top 15 DRG's
2. OP-Verfahren innerhalb der DRG's
3. Extremkostenfälle einzeln
4. Neue OP-Verfahren
5. Neue Behandlungsstrategie (fast track)



1. Grenzen der Methode kennen
2. Vergleichbarkeit herstellen

3. **!!Kommunikation!!**

