



edia.com

Gemeinsam Menschen dienen



edia.com

**Die diakonische Gesundheits-
und Sozialholding
in Mitteldeutschland**



• • • • •

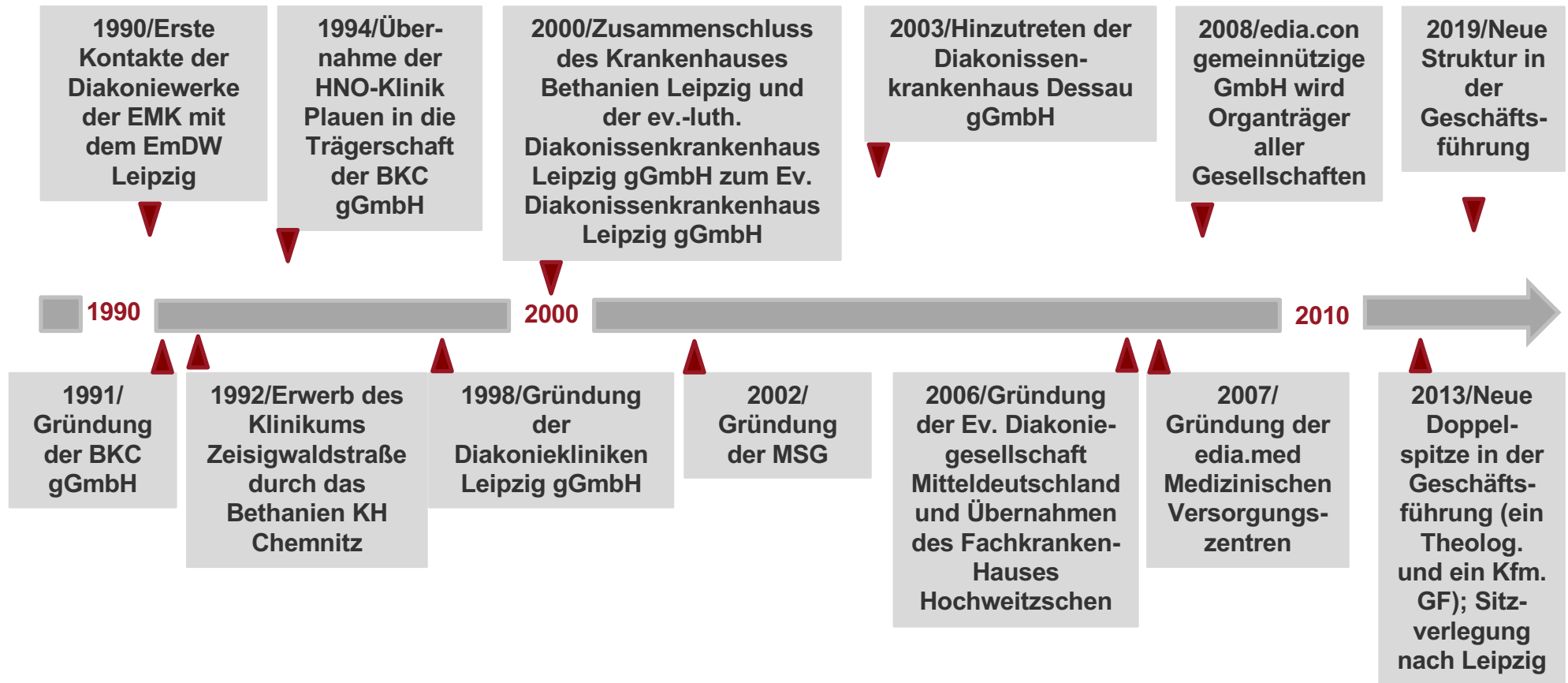
Know-how
 Beratung
 Dienstleistungen
Fachkompetenz
 Perspektiven
 breiter Leistungskatalog
Altenpflegeheime
 medizinisches Personal
Synergieeffekte
edia.com
 effizient
 leistungsstark
Management
 im Verbund
Gemeinsam Menschen dienen
MSG Management- und Servicegesellschaft
edia.med Medizinische Versorgungszentren
 soziale Einrichtungen
Krankenhäuser
Organisation



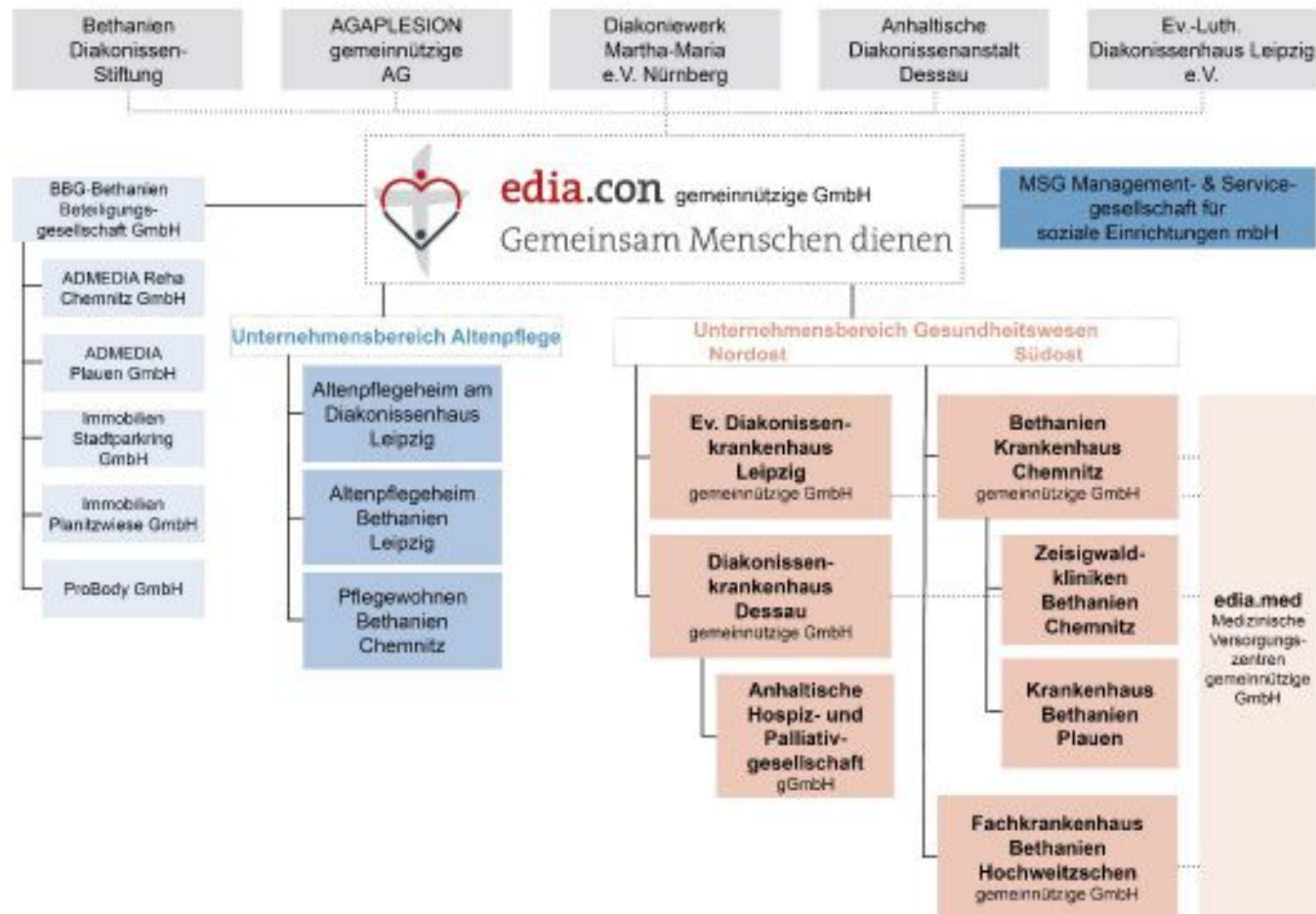
edia.com

Gemeinsam Menschen dienen

Geschichte

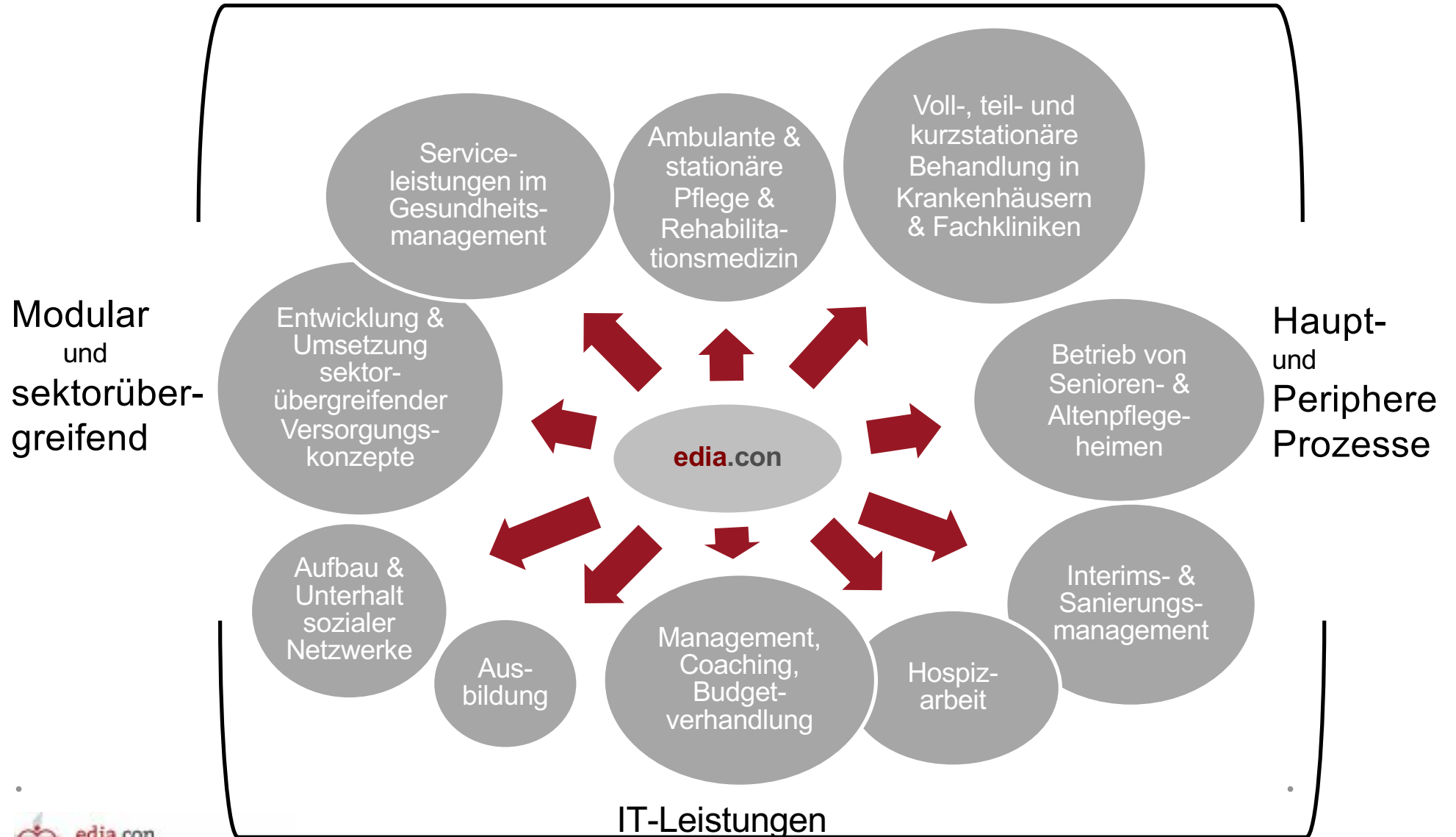


Unternehmensstruktur



Arbeitsfelder

geografisch dezentral



edia.con in Zahlen

Ca. **120.000**

Patienten suchen pro Jahr die Krankenhäuser der edia.con auf

über **100**

kostenlose Weiterbildungen bietet die edia.con ihren Mitarbeitenden im Jahr an

an über **14** Standorten ist die edia.con mit ihren Unternehmen und Einrichtungen vertreten

270 Plätze insgesamt bieten die Altenpflegeheime und das Hospiz der edia.con an

1 zentrales Anliegen: Die bestmögliche Versorgung der Bevölkerung – von Menschen für Menschen

1 Poliklinik

5 MVZ &

9 Nebenbetriebsstätten der edia.med garantieren die ambulante medizinische Versorgung

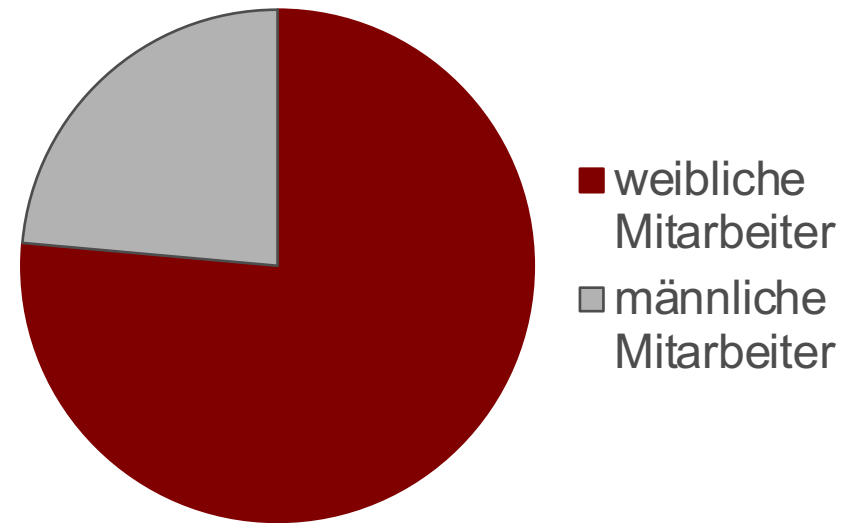
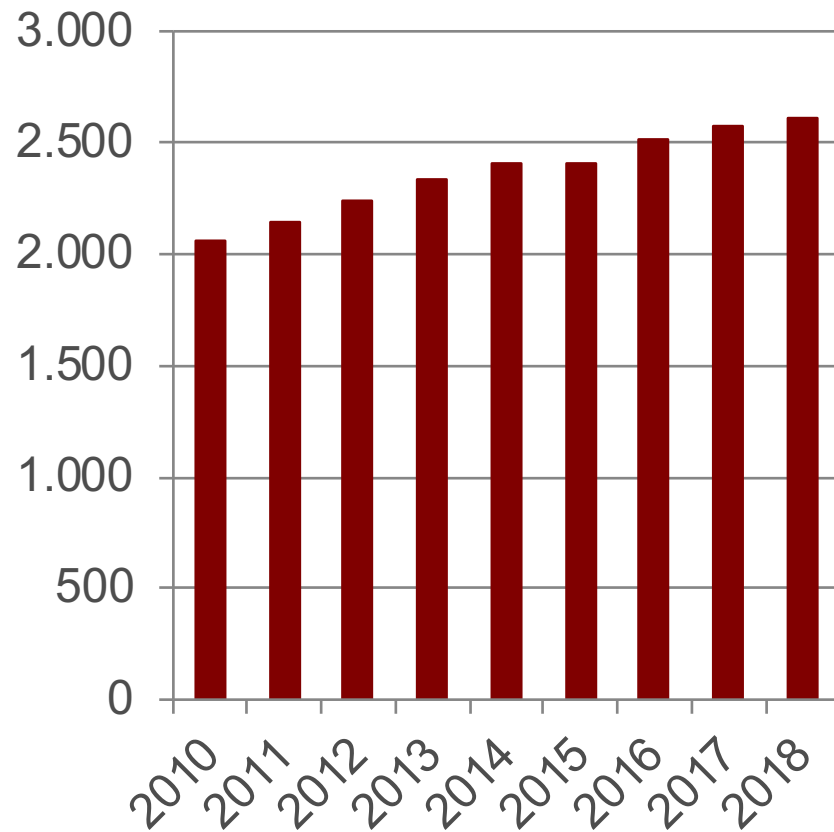
ca. 530.000 € gibt die edia.con jährlich für die Fort- und Weiterbildungsmaßnahmen ihrer Mitarbeitenden aus

Mehr als **70** Ehrenamtliche sind in den Einrichtungen der edia.con tätig sind

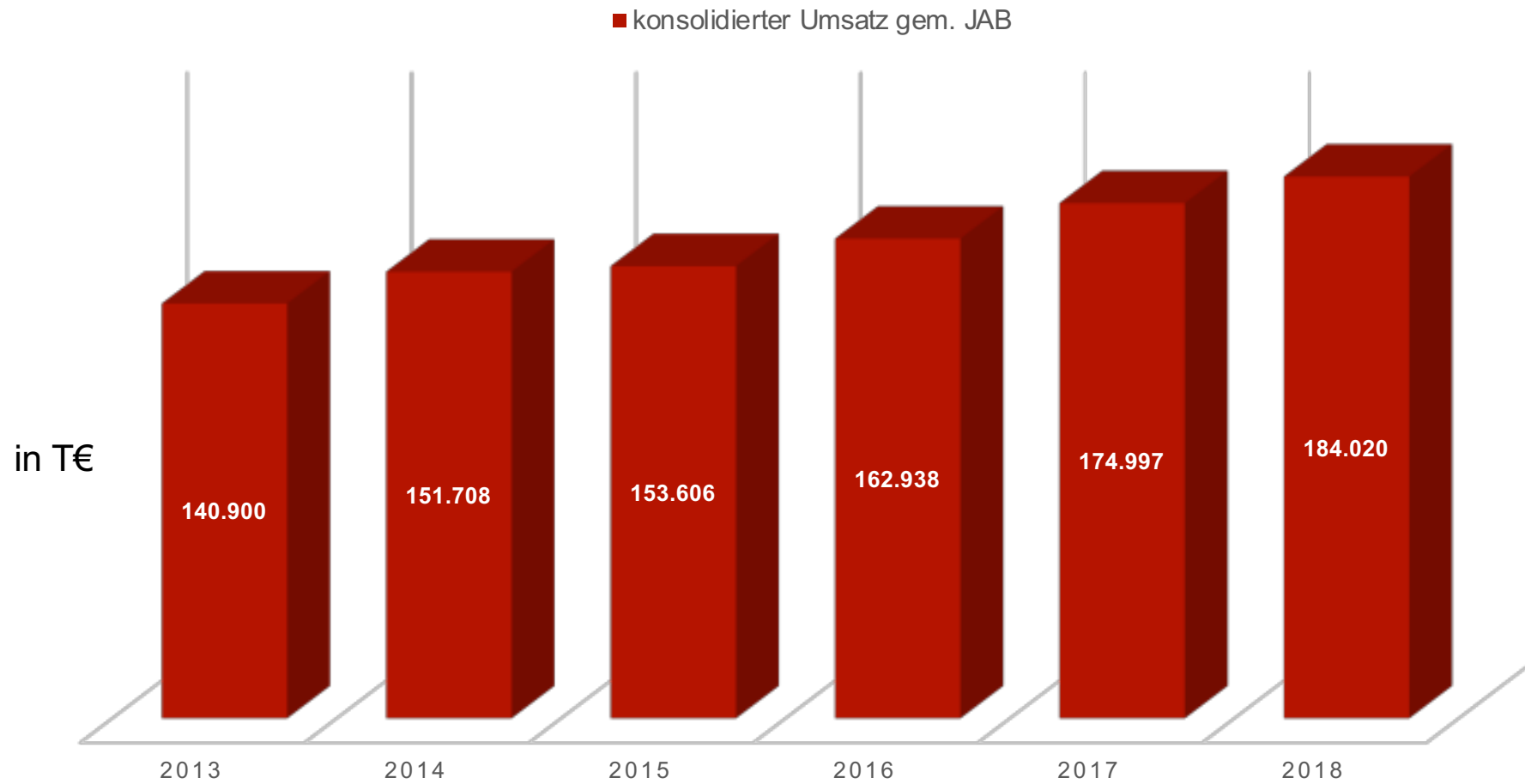
10 Jahre beträgt die durchschnittliche Betriebszugehörigkeit bei der edia.con

Mitarbeiter

Mitarbeiterzahlen



Umsatz



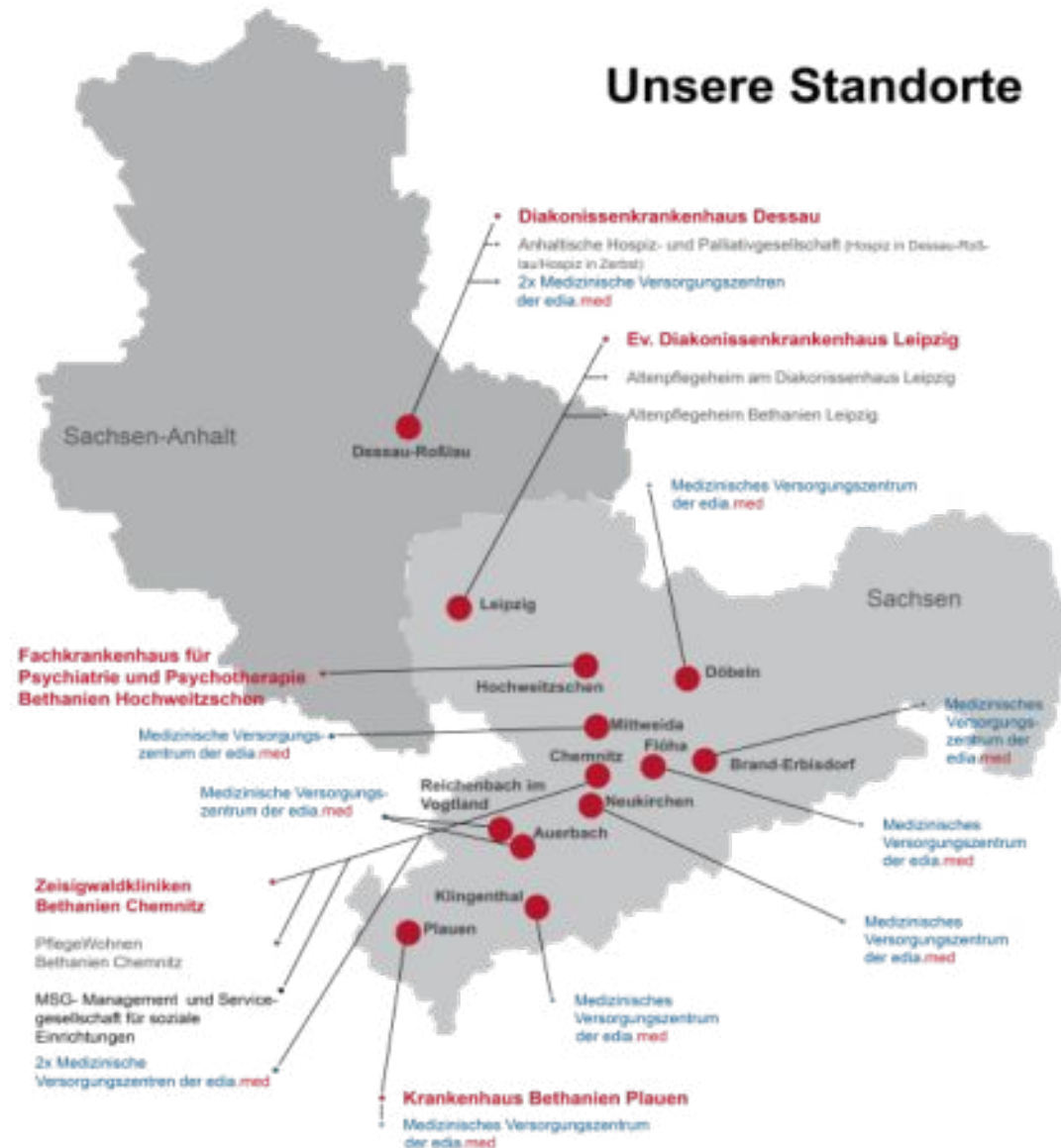
Standorte

Seit 2008 vereinigt die edia.con in Sachsen und Sachsen-Anhalt

- **mehrere Krankenhäuser** (darunter zwei akademische Lehrkrankenhäuser)
- **mehrere Altenpflegeheime**
- **ein Hospiz mit ambulantem Palliativdienst**
- **die edia.med Medizinische Versorgungszentren gGmbH**
- **und die MSG Management- und Servicegesellschaft für soziale Einrichtungen**

unter einem Dach.

Unsere Standorte





Unternehmensbereich Management und Service

Unternehmensbereich Management und Service



Die MSG Management- und Servicegesellschaft für soziale Einrichtungen mbH ist ein Dienstleistungsunternehmen der edia.con Gruppe unterstützt mit zentralen Leistungen effiziente und standardisierte Prozesse



Management- und Organisationsleistungen

- Betriebsführungen
- Workshops/Schulungen
- Beratungen
- Kooperationen
- Projektmanagement

Verwaltungsdienstleistungen Finanz- und Rechnungswesen

- Personalmanagement
- Lohn- und Gehaltsrechnung
- **IT und Organisation**
- Kaufmännisches und Medizincontrolling
- Risikomanagement

Serviceleistungen

- Empfangs- und Informationsdienste
- Versorgung,
- Einkauf und Logistik
- Verpflegungsmanagement und Catering
- Gebäudereinigung
- Facility Management

IT Entscheiderfabrik

"Digitale Transformation: Wo stehen wir, „bei der Patient ist mit dabei“, bzw. der Interaktion von institutionellen Patientenakten und individuellen Gesundheitsakten?",

IT – kein abgegrenzter Arbeitsbereich mehr, sondern Teil des Gesamtprozesses der Patientenversorgung – nicht nur im Krankenhaus

IT Entscheiderfabrik

Krankenhausführung im Spannungsbogen

- Erwartung Patienten bzw. Bevölkerung
- Erwartung der Mitarbeiter
- Modulare Strukturen, Sektorengrenzen
- Gesetzliche Vorgaben, Erwartungen der Politik



Knappe Finanzmittel

IT Entscheiderfabrik

Was bedeutet das für uns konkret? Was sind die Herausforderungen:

- Prozessuale Betrachtung und Einbindung aller Beteiligten
 - Schnittstellen, Kommunikation und Informationsaustausch
- Was soll prozessual erreicht werden – Zielergebnis?
- Wie können wir sektorenübergreifend die Prozesse abbilden?
- Welche technologischen Voraussetzungen sind erforderlich, möglich, auch sinnvoll?
- Wie befähigen wir alle am Prozess Beteiligten?

IT Entscheiderfabrik

Erwartungen an IT-Anbieter, IT-Berater u.a.

- Unterstützung der Abbildung IT-Prozesse einer ganzheitlichen Versorgung der Patienten
- Schnittstellen, Datenformate
- Schnellere Umsetzung gesetzlicher Änderungen

Erwartungen an Politik

- Schaffung der notwendigen zukunftsfähigen Infrastruktur
- Patientenorientierte Versorgungsstrukturen (ohne Sektoren, ohne Beschränkungen PSG)
- bessere Finanzierung

Vielen Dank für Ihre Aufmerksamkeit!

Kontakt:

edia.con gemeinnützige GmbH

Erich-Zeigner-Allee 9

04229 Leipzig

Telefon: 0341 98976-211

Telefax: 0341 98976-214

e-mail: info@ediacon.de

www.ediacon.de